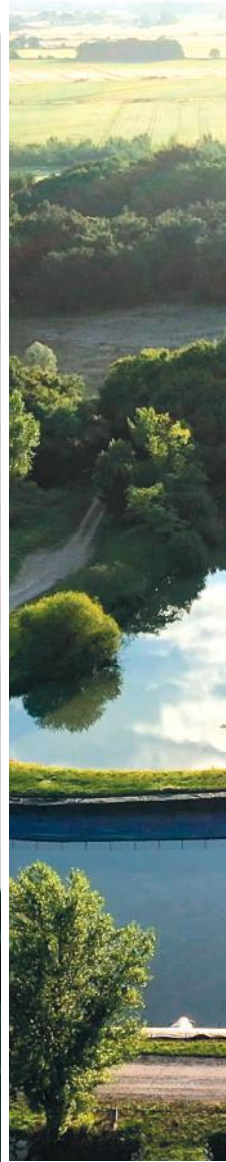


VOTRE TRANSITION



NOTRE TRANSITION

LE MOT DU DIRECTEUR GÉNÉRAL



Séché Environnement, acteur historique de la gestion des déchets, poursuit son développement dans les domaines de l'économie circulaire et de la décarbonation de l'économie. Grâce à ses activités au service de l'environnement, le Groupe participe à la préservation des ressources naturelles, du climat et de la biodiversité, tout en créant de la valeur pour ses clients privés et publics.

Le secteur de la gestion des déchets est au cœur de la transition vers une économie circulaire. A l'impératif historique du traitement des déchets, visant à maîtriser leur dangerosité et à réduire les pollutions, s'ajoute la nécessité de les valoriser, c'est-à-dire d'en faire une ressource sous forme de « matière » ou d'« énergie ».

Les solutions d'économie circulaire développées par Séché Environnement viennent compléter ces activités historiques. La mise en place de boucles énergétiques locales (vapeur, électricité, eau chaude) permet de réduire l'empreinte carbone des consommations industrielles, tertiaires ou résidentielles. Le recyclage et la régénération permettent de remplacer les matières premières vierges à fort impact sur l'environnement par des matériaux recyclés et régénérés.

**«Appréhender l'avenir
avec confiance et engagement.»**

Les activités de dépollution et de réhabilitation de friches réduisent également l'impact des pollutions historiques et permettent de préserver la biodiversité.

Face à un environnement toujours plus dynamique, Séché Environnement poursuit sa croissance interne et externe. Les équipes de All'Chem nous ont rejoints en 2022. Cette entreprise de Montluçon est spécialisée dans la fabrication à façon de produits de chimie fine à destination des industries pharmaceutiques, chimique et vétérinaires. Séché Environnement a également réalisé l'acquisition, à l'été 2022, de la société Assainissement 34, acteur régional des métiers de l'assainissement, de l'hygiène immobilière et de l'entretien des réseaux, et de STEI, société spécialisée dans le traitement des eaux.

Dans nos pays d'implantation, Séché Environnement veille rigoureusement à la santé et à la sécurité de tous les collaborateurs. Zéro accident reste notre boussole et la politique de sécurité est au cœur de l'excellence opérationnelle du Groupe. Ce sont les valeurs humaines : la confiance, la solidarité et la qualité, qui nous ont permis de relever les défis de 2022.

Notre positionnement sur les métiers stratégiques de l'économie circulaire nous permet d'appréhender l'avenir avec confiance et engagement.

Maxime Séché
Directeur général



SOMMAIRE

LE GROUPE SÉCHÉ ENVIRONNEMENT NOTRE DÉVELOPPEMENT **POUR VOTRE TRANSITION**



- Modèle économique
- Performances
- Gouvernance et financement
- Activités et services
- Clients et marchés
- Croissance internationale
- Engagements collaborateurs

PAGE 4

AXES DE SOLUTIONS POUR LA TRANSITION

01

ÉNERGIE ET CLIMAT

- Efficacité et sobriété
- Décarbonation de nos activités
- Valorisation énergétique

PAGE 12

02

ÉCONOMIE CIRCULAIRE

- Régénération et recyclage à haute valeur ajoutée
- Optimisation de nos process

PAGE 15

03

CYCLE DE L'EAU

- Plan de sobriété Eau
- Gestion des effluents industriels et services d'assainissement

PAGE 18

04

MAÎTRISE DES RISQUES ET DE LA DANGÉROSITÉ

- Risques industriels et environnementaux
- Adaptation au changement climatique
- Santé et sécurité

PAGE 21

05

DÉPOLLUTION ET PRÉSERVATION DE LA BIODIVERSITÉ

- Engagements biodiversité
- Aménagements sur nos sites
- Revitalisation des friches

PAGE 25

PANORAMA DE NOS ACTIONS LOCALES - PAGE 28

CHIFFRES CLÉS - PAGE 30

ANALYSE DE DOUBLE MATÉRIALITÉ - PAGE 31



NOTRE DÉVELOPPEMENT POUR VOTRE TRANSITION

Sèche Environnement développe ses activités et poursuit sa transition écologique pour accompagner ses clients dans la transformation de leurs propres modèles de croissance.



895 M€

Chiffre d'affaires 2022 (CA)
en progression de + 22 % vs 2021

**Présent dans
plus de 15 pays**

dans le monde

5 700 salariés

dont + de 2 500 en France

**4 financements
durables***

indexés sur des critères ESG**

66 % du CA alignés

sur la taxonomie verte
(85 % du CA éligible)

**Objectifs de Développement Durable
auxquels le Groupe contribue :**



UN MODÈLE ÉCONOMIQUE AU SERVICE DE LA TRANSITION ÉCOLOGIQUE

Acteur de référence de l'économie circulaire et de la valorisation des déchets, Sêché Environnement offre à ses clients, industriels ou collectivités, des solutions innovantes pour accélérer leur transition écologique.

Le Groupe familial est un des seuls acteurs français à proposer une offre intégrée de services, allant de la prévention et la remédiation des risques industriels et environnementaux à la gestion, la valorisation et le traitement de tous types de déchets y compris d'effluents industriels. Sêché Environnement se distingue également par son expertise en termes d'économie circulaire, sa capacité à produire des ressources décarbonées (matières ou énergie) et son implication historique dans la préservation de la biodiversité.



NOS RESSOURCES NOTRE IDENTITÉ

CAPITAL HUMAIN

- 5 715 salariés dont 2 508 en France
- Acteur de référence de l'économie circulaire et de la valorisation des déchets

CAPITAL INTELLECTUEL

- 24 brevets en cours de validité en 2022 et développés par la R&D

GOVERNANCE

- Groupe industriel français à la gouvernance d'entreprise patrimoniale depuis plus de 35 ans

ENVIRONNEMENT ET TERRITOIRES

- Implantations pérennes au cœur des territoires dans plus de 15 pays en France et à l'international

DÉVELOPPEMENT ÉCONOMIQUE

- 895,3 M€ de chiffre d'affaires
- + 11,8% par an depuis 5 ans avec une dynamique de croissance organique et externe

Interwaste (Afrique du Sud)



NOTRE OFFRE INTÉGRÉE INDUSTRIELS ET COLLECTIVITÉS

NOS SERVICES SUR MESURE

Les installations des industriels et collectivités

Nettoyage chimique

Assainissement

Dépollution

Interventions d'urgence

Gestion déléguée des déchets

Cycle de l'eau

NOS OUTILS INDUSTRIELS ET TECHNOLOGIQUES

Economie circulaire (eau, énergies, matières)

Logistique et tri

Valorisation matière

Déchets

Valorisation énergétique

Traitement des effluents industriels

Effluents industriels

Traitement des déchets ultimes



NOTRE CRÉATION DE VALEUR

ÉCONOMIE CIRCULAIRE

- 19 nouveaux produits et procédés développés
- 44 691 tonnes régénérées
- 217 ktCO₂eq de GES évités associés

ÉNERGIE BAS-CARBONE

- Production de 1 234 GWh en énergie renouvelable et de récupération
- 144 ktCO₂eq de GES évités associés

GESTION DE LA DANGÉROSITÉ

- 19 321 tonnes de DASRI (Déchets d'Activités de Soins à Risques Infectieux) ont fait l'objet d'une opération de traitement ou de désinfection

GESTION DU CYCLE DE L'EAU

- 220 110 m³ d'eaux recyclées

BIODIVERSITÉ

- 1 867 000 m² de surfaces dépolluées depuis 2019
- 17 sites ont réalisé leur cycle Act4Nature

DES PERFORMANCES

TOURNÉES VERS L'AVENIR



Un CA en progression de + 21,7 %

Au 31 décembre 2022, le chiffre d'affaires contributif de Séché Environnement atteint **895,3 millions d'euros**.

Un Groupe qui investit 11% environ du CA dans nos outils industriels

Séché Environnement concentre ses efforts sur l'amélioration de la performance de ses outils industriels existants et de ses solutions environnementales. Ainsi, près du quart des investissements sont consacrés à l'amélioration de la sécurité des salariés et des installations industrielles et à l'anticipation des évolutions réglementaires afin de minimiser ses impacts et ceux de ses clients.

Une santé financière robuste

EN M€	2021	2022	VARIATION
CA contributif	735,8	895,3	+21,7%
Excédent Brut d'Exploitation (EBE)	170,3	201,6	+18,4%
Résultat Opérationnel (RO)	68,7	87,0	+26,6%
Résultat Net (Part du Groupe)	29,6	47,9	+61,8%
Levier financier	2,7x	2,8x	+0,1x

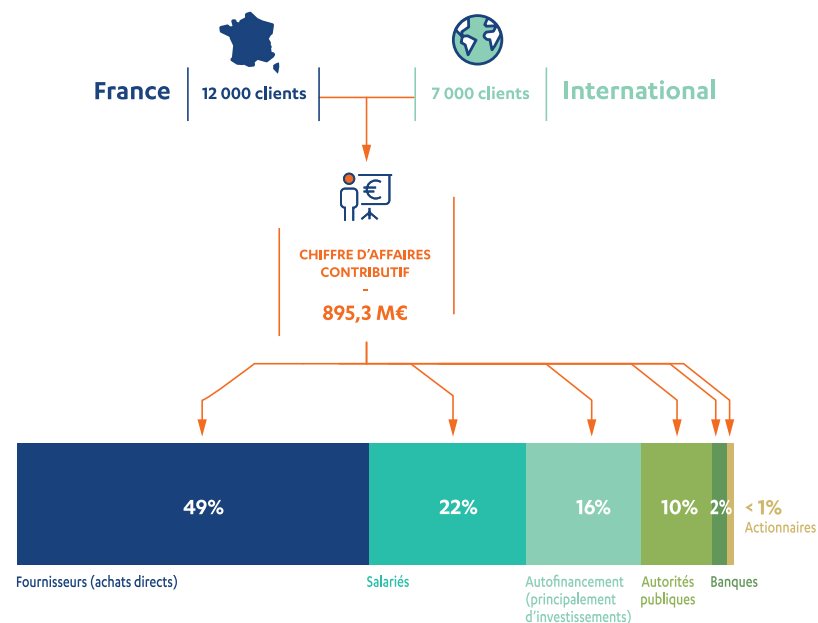
90M d'euros de CA d'acquisition environ

Par une politique dynamique de croissance externe, le Groupe Séché Environnement accroît son offre commerciale en intégrant de nouvelles activités dans les marchés **du cycle de l'eau industrielle** (le traitement d'effluents, la fourniture d'eaux de process et l'opération des installations), **de l'assainissement** avec l'acquisition des agences SARP OSIS-IDF, Assainissement 34 et Assainissement Rhône Isère**, **de l'économie circulaire et de la purification chimique** avec l'acquisition d'All'Chem, spécialiste de la fabrication à façon de molécules actives qui complète la palette d'expertises du pôle régénération du Groupe.

Création de valeur locale à l'échelle des territoires

La répartition de la valeur s'opère notamment au travers des activités d'économie circulaire et de valorisation matière et énergétique. Le Groupe est également créateur d'emplois et de compétences dans les bassins locaux. Sur le plan du tissu économique local, près de la moitié de son chiffre d'affaires revient aux fournisseurs de matières et aux prestataires, dont la majorité est issue des marchés régionaux tant en France qu'à l'étranger.

Cette répartition équitable de la valeur est aussi due au modèle industriel familial de Séché Environnement.



DRIMM (France)

UN MODÈLE DE GOUVERNANCE ET DE FINANCEMENT AXÉ SUR LA PÉRENNITÉ

Un Groupe familial coté en bourse depuis 35 ans

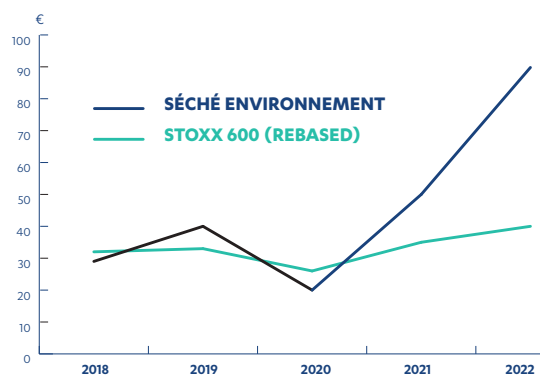
L'entreprise, inscrite dans la pérennité, maintient une part de l'actionnariat familial direct et indirect à hauteur de 69 %.

Au cours des derniers mois, la composition du Conseil d'Administration de sept membres a évolué avec le renouvellement de trois administrateurs.

La présence sur le marché boursier garantit un haut niveau de transparence des informations financières et extra-financières.

Valorisation boursière + 80 % depuis 2020

Depuis 2020, la valeur boursière de l'action Séché poursuit sa croissance par rapport à l'indice Stoxx600*. Au 31/12/22, le cours de l'action Séché est à 89,9 euros.



Une stratégie de financement durable réaffirmée

Face à l'urgence des enjeux, l'engagement dans la transition écologique n'est plus une option pour les entreprises, leurs clients et investisseurs et l'ensemble de leurs parties prenantes. **Les financements durables permettent à Séché Environnement d'accélérer le développement de ses projets.**

Financement durable

300 M€ > Obligation verte

- Réduction de -10 % en 2025 des émissions de GES, (Scope 1 & 2) - vs 2020
- Augmentation de 40 % des GES évités liés à la valorisation matière d'ici 2025 (vs 2020)

200 M€ > Facilité de crédit

- TG < 1 ET TFI réduit de 7 points vs 2019
- Réduction des GES
- Augmentation des GES évités (Recyclage)

150 M€ > Ligne de crédit**

- Notation Ethifrance (2018) : > 77/100
- Tx d'autosuffisance France : > 220 %
- Avancement Act4Nature (2022) : 100 %

50 M€ > Emprunt vert

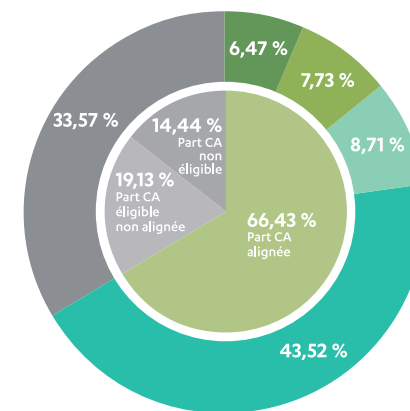
- Atteinte des objectifs d'autosuffisance
- TFI
- Avancement de la stratégie biodiversité Act4nature



Notre alignement à la taxonomie verte garantit à nos investisseurs d'être parties prenantes de la construction d'un monde plus durable.

Manuel Andersen, Directeur des Relations Investisseurs

FOCUS SUR LA TAXONOMIE VERTE EUROPÉENNE



PARTS DE CHIFFRE D'AFFAIRES alignées aux objectifs taxonomiques

- Economie circulaire
- Prévention et réduction des pollutions
- Adaptation au changement climatique
- Atténuation du changement climatique
- Non aligné

La taxonomie verte est un système de classification des activités économiques considérées comme durables pour l'environnement. Il est harmonisé au niveau européen.

Ce système détermine ainsi le degré de durabilité environnementale d'un investissement et permet à un investisseur de savoir si son placement contribue positivement à la transition écologique. **Ainsi, selon cette classification, 66 % du chiffre d'affaires de Séché Environnement est considéré comme durable.**

Seneval Strasbourg (France)

DES ACTIVITÉS ET SERVICES EN MUTATION

Sur ses trois axes de création de valeur, le groupe Séch  Environnement oriente ses solutions sur la r duction d'impacts environnementaux tout en anticipant les besoins de ses clients.



 CONOMIE CIRCULAIRE ET D CARBONATION DE L' CONOMIE



RECYCLAGE ET VALORISATION MATI RE

- Tri et regroupement des d chets
- Recyclage chimique des d chets dangereux
- R g n ration d' l ments chimiques ou fabrication   fa on de mol cules d'int r t
- Valorisation de tous types de d chets non dangereux (m taux, bois, m chefers, terres...)

BOUCLES LOCALES D' NERGIE

- Production de vapeur ou d' lectricit  sur les sites de gestion des d chets
- Production d' lectricit  ou de chaleur   partir du biogaz naturellement g n r  par les d chets stock s
- Production de chaleur par valorisation de combustibles solides de r cup ration (CSR)

Ce qui repr sente au 31.12.22 :

32 % du chiffres d'affaires contributif

- dont :
- 23 % pour le recyclage et la valorisation mati re
 - 9 % pour les boucles locales d' nergie

GESTION DE LA DANGEROUSIT 



D CONTAMINATION

- Gestion des d chets de soins   risque infectieux (DASRI)
- Traitements physico-chimiques des d chets dangereux liquides min raux et organiques, qu'ils soient contamin s ou nocifs

TRAITEMENT

- Traitement thermique des d chets pour les rendre inertes et r duire leur dangerosit 
- Stockage en s curit  des d chets ne pouvant pas  tre valoris s (les d chets ultimes)

Ce qui repr sente au 31.12.22 :

23 % du chiffres d'affaires contributif

- dont :
- 1 % pour la d contamination
 - 22 % pour le traitement

SERVICES



SERVICES   L'ENVIRONNEMENT

- D pollution, d mant lement, ma trise du risque et r habilitation de sites et de friches industrielles
- Interventions d'urgence environnementale : s curisation des zones impact es, confinement des pollutions et ma trise des risques pour l'environnement
- Maintenance d'installations et de r seaux d'assainissement

SERVICES GRANDS COMPTES

- Gestion d l gu e des activit s de gestion des d chets dans un objectif de performance  conomique et environnementale
- Maintenance industrielle et d contamination de process par nettoyage chimique, thermique et soufflage de vapeur
- Gestion et traitement des effluents industriels : conception, construction et exploitation des installations de traitement

LOGISTIQUE

- Collecte et location de mat riels adapt s pour les collectivit s et les entreprises
- Transport de d chets dangereux et non dangereux

Ce qui repr sente au 31.12.22 :

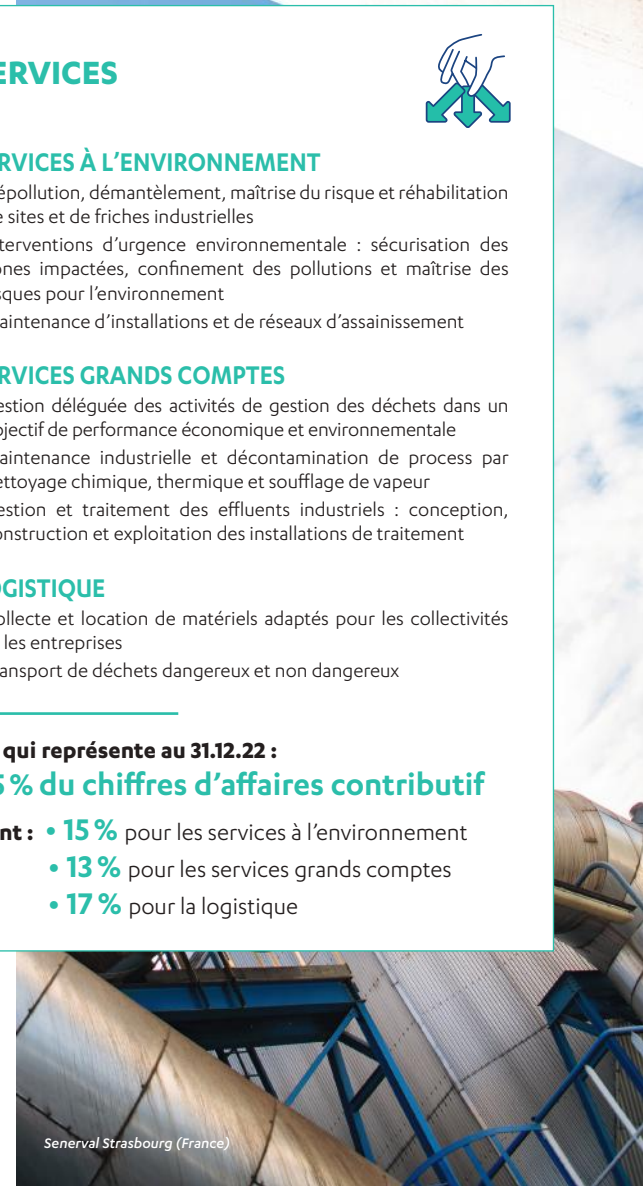
45 % du chiffres d'affaires contributif

- dont :
- 15 % pour les services   l'environnement
 - 13 % pour les services grands comptes
 - 17 % pour la logistique



Fondamentalement align es avec nos activit s commerciales, les op rations industrielles du groupe S ch  sont au c ur du service clients. Nous mettons en  uvre l'ensemble des flux de traitement et des services avec l'objectif de la performance, de la qualit , de la protection de l'environnement et du respect de la sant  et de la s curit  de nos collaborateurs. L'engagement dans la sobri t   nerg tique et la ma trise des consommations d'eau sont entr es dans la culture des  quipes. Nous visons la discipline dans l'ex cution au service de nos clients pour nous hisser au niveau des meilleurs standards industriels.

Franck Morineau, Directeur des Op rations Industrielles Groupe



AU PLUS PRÈS DE NOS CLIENTS ET DE NOS MARCHÉS

| L'offre diversifiée de solutions de Séché Environnement est présente dans plus de 120 sites et 15 pays.

Acteur de la valorisation, du traitement de tous types des déchets et des services à l'environnement, les filiales du Groupe travaillent avec leurs clients, industriels et collectivités pour répondre au plus près de leurs besoins. Aussi bien en France qu'à l'international, les activités, ancrées dans les territoires, contribuent à la création de valeur grâce au développement de solutions novatrices intégrant les principes de l'écologie industrielle.



ÉCONOMIE CIRCULAIRE ET DÉCARBONATION DE L'ÉCONOMIE



RECYCLAGE ET VALORISATION MATIÈRE

- All'chem (France) ◆
- DRIMM (France) ●
- Interwaste (Afrique du Sud) ● ◆
- Mecomer (Italie) ◆
- Moz Environmental (Mozambique) ● ◆
- Opale Environnement (France) ●
- Séché Eco-Industries (France) ● ◆
- Séché Eco-Services (France) ●
- Séché Environnement Ouest (France) ●
- Sotrefi (France) ◆
- Speichim Processing (France) ◆
- UTM (Allemagne) ◆
- Trédi (France) ◆
- Triadis Service (France) ◆
- Valls Química (Espagne) ◆

BOUCLES LOCALES D'ÉNERGIE

- Alcea (France) ●
- DRIMM (France) ●
- Gabarre Energies (France) ●
- Mo'LIVE (France) ●
- Opale Environnement (France) ●
- Séché Eco-Industries (France) ● ◆
- Séché Environnement Ouest (France) ●
- Sénerval (France) ●
- Trédi (France) ◆
- Triadis Service (France) ◆

GESTION DE LA DANGÉROSITÉ



DÉCONTAMINATION

- Séché Eco-Services (France) ● ◆
- Séché Healthcare (France) ◆
- Sotrefi (France) ◆
- Trédi (France) ◆

TRAITEMENT

- DRIMM (France) ●
- Ibertredi (Espagne) ◆
- Interwaste (Afrique du Sud) ● ◆
- Mecomer (Italie) ◆
- Moz Environmental (Mozambique) ● ◆
- Opale Environnement (France) ●
- Séché Eco-Industries (France) ● ◆
- Séché Environnement Ouest (France) ●
- Séché Group Chili (Chili) ◆
- Séché Group Pérou (Pérou) ◆
- Sem Tredi (Mexique) ◆
- Sotrefi (France) ◆
- Trédi (France) ◆
- Tredi Argentina (Argentine) ◆
- Triadis Service (France) ◆

SERVICES



SERVICES À L'ENVIRONNEMENT

- Séché Assainissement (France) ●
- Séché Eco-Services (France) ● ◆
- Séché Group Chili (Chili) ● ◆
- Séché Group Pérou (Pérou) ● ◆
- Séché Urgences Interventions (France) ● ◆
- Spilltech (Afrique du Sud) ● ◆
- UTM (Allemagne) ◆

SERVICES GRANDS COMPTES

- Interwaste (Afrique du Sud) ● ◆
- Moz Environmental (Mozambique) ● ◆
- Séché Assainissement (France) ● ◆
- Séché Eco-Services (France) ● ◆
- Séché Group Pérou (Pérou) ● ◆
- Séché Group Chili (Chili) ● ◆
- Séché Traitement des Eaux Industrielles (France) ● ◆
- Solarca (Espagne/Monde) ● ◆

LOGISTIQUE

- DRIMM (France) ●
- Interwaste (Afrique du Sud) ● ◆
- Moz Environmental (Mozambique) ● ◆
- Opale Environnement (France) ●
- Séché Environnement Ouest (France) ●
- Séché Group Pérou (Pérou) ● ◆
- Séché HealthCare (France) ◆
- Séché Transport (France) ● ◆
- Triadis Services (France) ◆

UNE DYNAMIQUE DE CROISSANCE INTERNATIONALE ET DE PARTAGE DE SAVOIR-FAIRE

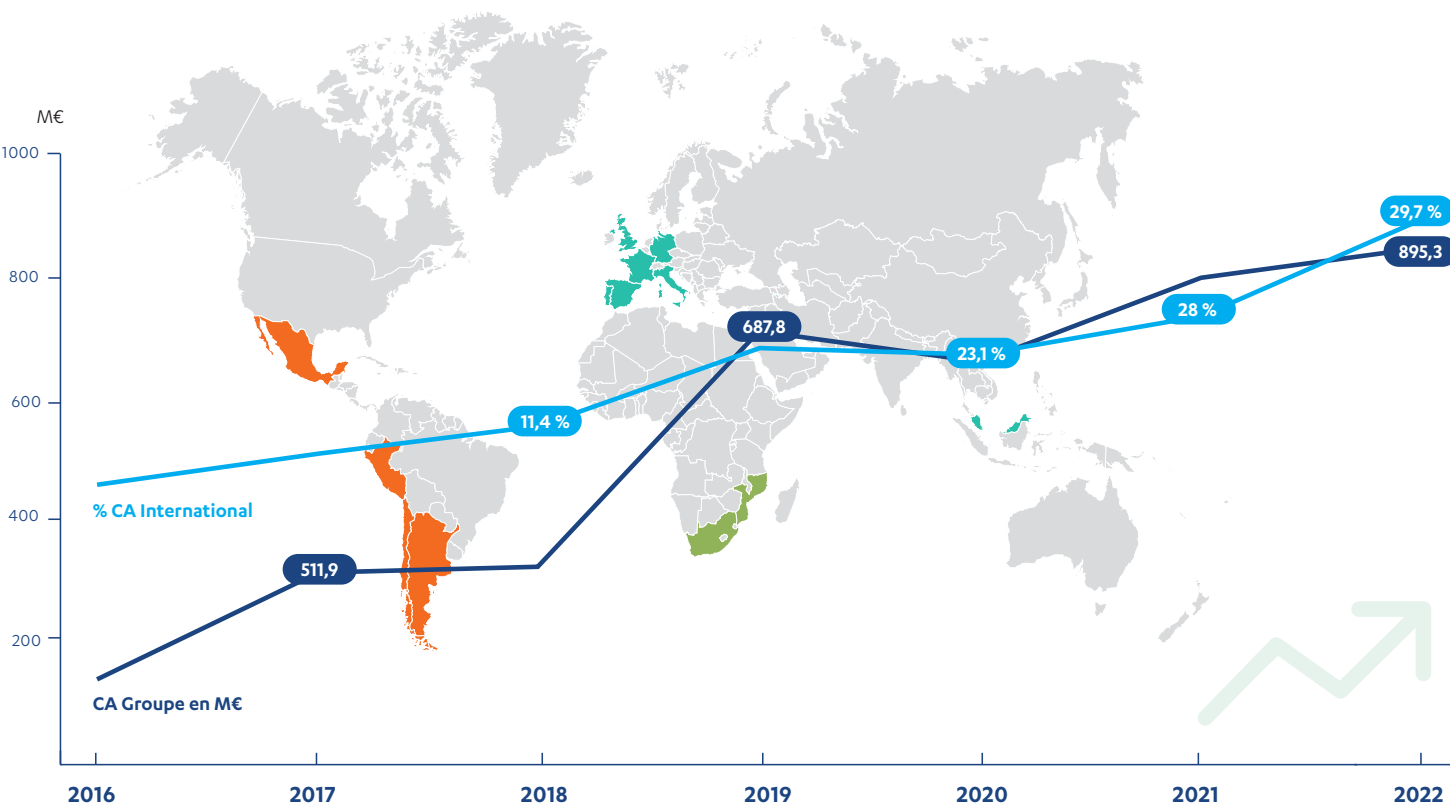
Si la France est le principal marché du Groupe, l'international représente une part croissante de l'activité avec une stratégie différenciée sur les marchés de déchets dangereux et les clientèles industrielles.

Sur les marchés internationaux, le Groupe met en œuvre une offre intégrée à destination des industriels locaux en capitalisant sur son expérience et ses compétences : transfert de technologies et savoir-faire, intégration de nouvelles activités en synergie avec les métiers d'origine, tels que les services à l'environnement, services aux grands comptes...

29,7% du CA contributif à l'international

Les pays européens limitrophes constituent **un prolongement du marché français** pour des marchés-cibles spécifiques de déchets dangereux (gaz en Allemagne, déchets liquides en Italie, régénération de solvants en Espagne).

Sur les marchés internationaux hors Europe, **Séché Environnement se développe avec l'appui d'opérateurs locaux généralistes** (Afrique du Sud) ou spécialistes (Pérou, Chili...) à partir desquels le Groupe déploie des stratégies de croissance organique dynamiques.



La croissance du Groupe à l'international m'a offert l'opportunité d'une expérience professionnelle à l'étranger en travaillant pour Interwaste en Afrique du Sud. Le challenge d'un transfert de compétences réussi passe par l'intégration d'une nouvelle culture, ce qui rend l'expérience riche en apprentissages.

Clémence Guillory, Chargé d'affaires, Interwaste, Afrique du Sud



DES ENGAGEMENTS EN CONTINU POUR NOS COLLABORATEURS

Dans un groupe industriel international d'envergure qui réunit plus de 5 700 salariés sur des métiers aussi divers qu'opérateur technique, ingénieur chimiste ou écologue, la Politique Ressources Humaines est un marqueur fort d'engagement de l'entreprise. Au-delà de l'enjeu de santé sécurité qui y prend une place majeure, Séché Environnement multiplie ses actions pour répondre aux besoins de ses collaborateurs en France et à l'international.



5 715
collaborateurs

France : 2 508
International : 3 207

21,2 %
taux féminisation

France : 23,7 %
International : 19,3 %

3,8 %
taux d'absentéisme

France : 6,92 %
International : 1,4 %

91,3 %
de CDI

France : 94,1 %
International : 71,4 %

104 090 heures
de formation

France : 48 154
International : 55 936

Accompagner le développement par un service recrutement dédié

Les activités s'exercent au travers de nombreux outils, de plus en plus diversifiés, nécessitant des compétences spécifiques tant techniques que réglementaires, pour faire face à l'évolution des métiers. De plus, l'attractivité du secteur des « déchets » doit se renforcer dans un contexte de croissance internationale qui exige de nouveaux savoir-faire et une grande mobilité du personnel.

C'est pourquoi, le Groupe a notamment mis en place un service recrutement pour aider et accompagner les opérationnels sur les métiers en tension. L'amélioration des compétences de ses collaborateurs reste au cœur de sa politique sociale avec la formation continue comme levier majeur de l'accompagnement professionnel.



Nouveau talent

(Afrique du sud) Silindile Sibiyi est titulaire d'une licence en géographie et hydrologie. Elle est actuellement agent technique junior au sein du département des services techniques.

Déployer l'égalité femme-homme dans la culture d'entreprise

Un grand nombre d'emplois relève de métiers de l'industrie lourde avec leurs spécificités comme le travail posté ou en feu continu. Leur taux de féminisation est nettement moins important que les fonctions en laboratoire, commerciales et/ou administratives. Le Groupe peut également compter sur une féminisation de l'encadrement.

Séché Environnement s'inscrit dans une démarche de transmission d'une culture de la mixité femme-homme pour susciter, tant chez les un(e)s que les autres, un intérêt pour nos métiers. De nombreuses mesures sont déployées ou en cours de déploiement au sein des filiales.



Féminisation de l'encadrement

(Chili) Marisol Garrido, ingénieure civil et environnementale dirige les opérations de Séché Groupe Chile.



Stabilité de l'emploi

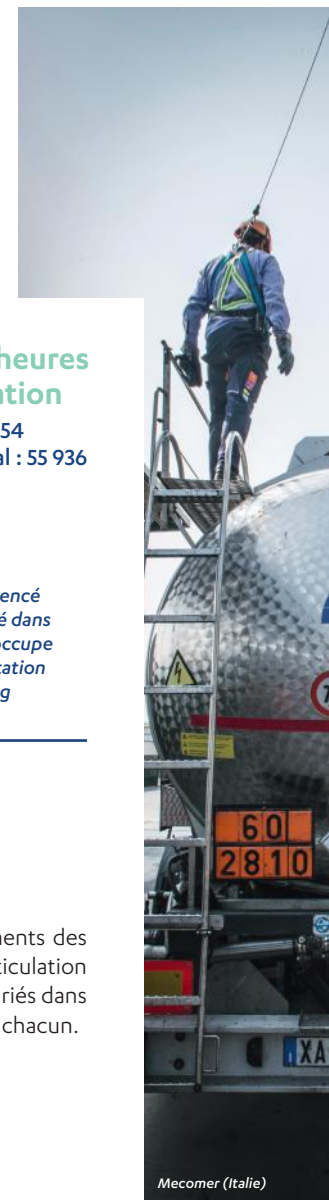
(France) Aurélien BOIVENT a commencé au sein du Groupe en 2014 il a évolué dans différents postes. Actuellement, il occupe la fonction de responsable d'exploitation après avoir bénéficié d'un mentoring avec un directeur d'établissement.

Créer un environnement de travail collaboratif pour favoriser la cohésion d'équipe

L'amélioration des espaces et les aménagements des temps de travail permettent de faciliter l'articulation entre vie privée et vie professionnelle des salariés dans le souci de garantir la santé et le bien-être de chacun.



Index égalité F/H
83/100



SANTÉ ET SÉCURITÉ DES SALARIÉS
plus d'informations p.24

01

ÉNERGIE ET CLIMAT

Nos objectifs de réduction de nos émissions de GES sont alignés avec l'Accord de Paris qui vise à contenir la hausse des températures bien en dessous de +2 °C. L'atteinte de ces objectifs dépend d'un plan d'actions chiffrées de réduction de nos émissions de gaz à effet de serre. Parallèlement, nos solutions ciblent l'augmentation des émissions évitées de nos clients par la valorisation matière et la valorisation énergétique des déchets.



Nos engagements

- 25 %

d'émissions de GES* (objectif 2030)

+ 40 %

d'émissions de GES* évitées
chez nos clients (objectif 2025)

300 %

d'autosuffisance énergétique
(objectif 2025)

Résultats 2022

Validation SBTi**

Notre stratégie climat validée par le
consortium international de référence

Objectifs de Développement Durable
auxquels le Groupe contribue :



7
ÉNERGIE PROPRE
ET DURABLE



13
MESURES CLIMAT
ALORS QUE LE MONDE
LUTTE CONTRE LES
CHANGEMENTS
CLIMATIQUES

ATTÉNUATION ET SOBRIÉTÉ

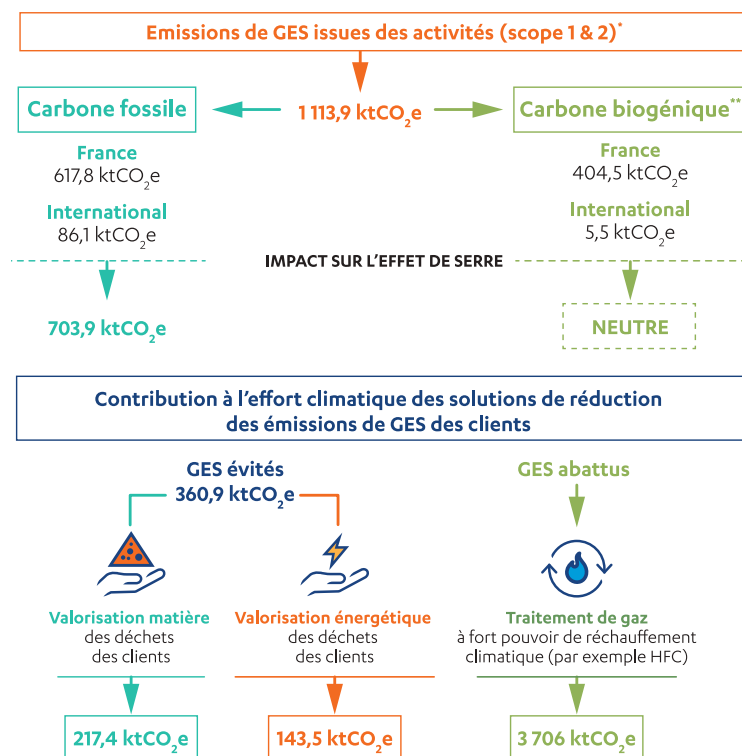
PILERS DE NOTRE STRATÉGIE ÉNERGIE-CLIMAT



Depuis 2021, Sécché Environnement met en œuvre une stratégie ambitieuse de réduction de son empreinte carbone validée par le SBTi en 2023. En parallèle, un plan de sobriété énergétique a été lancé pour réduire la consommation énergétique des sites grâce à des mesures d'efficacité énergétique et de réduction des usages.

NOTRE EMPREINTE CARBONE

En 2022, Sécché Environnement a émis 703,9 ktCO₂e fossiles, des émissions directes de GES issues du cycle long du carbone. Il convient de souligner que, dans les activités de gestion des déchets, la majorité des émissions de GES provient du carbone contenu dans les déchets. Ainsi, les émissions induites (scope 1&2) fossiles du Groupe proviennent principalement des activités d'incinération des déchets dangereux (57%), de l'incinération des déchets non dangereux (21%) et du stockage de déchets non dangereux (20%).



NOS ENGAGEMENTS

DÉCARBONATION

-25 % d'émission de GES d'ici 2030
Évolution : - 2,4 % à périmètre constant 2020 France

+ 40 % d'émissions évitées pour ses clients d'ici 2025
Évolution : + 24,5 % à périmètre constant 2020 France

ÉNERGIE

- 10% de consommation d'énergie d'ici 2025
Évolution : - 0,4 % à périmètre constant 2020 France

300 % d'autosuffisance énergétique d'ici 2025
Évolution : + 18,4 %

Afin de maîtriser et réduire son impact carbone et énergétique, Sécché Environnement modifie ses pratiques et ses installations industrielles.

Réduction des usages : réduire la consommation d'énergie et l'impact carbone associé, en diminuant l'utilisation des installations consommatrices de bureau ou industrielles, en automatisant l'arrêt des luminaires, du chauffage, des outils industriels ou en modulant le chauffage.

Efficacité énergétique : réduire la consommation d'énergie, et l'impact carbone associé, des bureaux et des sites industriels avec le passage aux LED, la sensibilisation à l'écoconduite, l'inspection systématique des réseaux d'air comprimé, et des travaux d'amélioration de l'isolation entre autres.

Substitution énergétique : remplacer des énergies achetées, d'origine fossile, par des énergies renouvelables et de récupération, principalement produites sur site, qui ont un impact carbone réduit. Pour cela, la production d'électricité photovoltaïque locale est en progression et certains processus industriels et de transport sont en cours d'électrification.

Lutte contre les émissions diffuses de biogaz : la décomposition des déchets dans les centres de stockage produit du méthane, un gaz avec un pouvoir de réchauffement 23 fois supérieur au CO₂, dont la captation est encore améliorée grâce à la chasse aux fuites au niveau des talus, des puits de captage et de l'installation de valorisation du biogaz.

1234,3 GWh/an de production d'énergie
(France et International - 2022)

SUR LE TERRAIN

NOS ACTIONS DE SOBRIÉTÉ ÉNERGÉTIQUE ET DE DÉCARBONATION DE NOS ACTIVITÉS

Valls Quimica : L'ensemble du système de gaz de laboratoire a été remplacé par un équipement optimisé plus performant et plus récent qui permet de réduire la consommation des énergies.

Interwaste : L'équipe logistique a mis en place diverses applications technologiques pour optimiser la collecte des déchets, réduisant ainsi le nombre de camions en circulation et augmentant la quantité de déchets transportés par tournée. Ces améliorations technologiques s'accompagnent d'un programme d'entretien préventif de la flotte de véhicules.

Séché Chili : Le site de Sierra Gorda, au Chili, dispose de 64 panneaux photovoltaïques polycristallins. Ses batteries à cycle profond ont été remplacées, ce qui a permis une réduction significative de l'utilisation du générateur et de ressources fossiles. Une modernisation appuyée par une campagne de sensibilisation des collaborateurs à la réduction des usages.

Sierra Gorda (Chili)

Sénerval Strasbourg : Les brûleurs des lignes d'incinération ont été remplacés par des cannes gaz, consommant 50 % de gaz en moins à performance égale.

Trédi Saint-Vulbas : Mise en place d'une combustion enrichie à l'oxygène du four statique dans le cadre du projet Maxibrome qui permet d'augmenter les capacités de régénération de 60 % tout en réduisant les émissions CO₂ de 30 % par tonne régénérée.

Sotrefi : Réduction du temps de chauffage des locaux administratifs.

Plateformes de regroupement des déchets dangereux en France : Remplacement progressif des chariots élévateurs et pelles thermiques fonctionnant au fioul par des versions électriques.

Trédi Strasbourg : Remplacement d'une chaudière au fioul par une pompe à chaleur.

NOS SOLUTIONS DE VALORISATION ÉNERGÉTIQUE POUR RÉDUIRE VOS IMPACTS

L'électricité, la vapeur ou encore le biogaz produits par valorisation des déchets permettent aux clients de Séché Environnement, entreprises comme collectivités, de réduire leur consommation d'énergie fossile et leur empreinte carbone.

Ce sont ainsi 144 kt d'émissions de CO₂e supplémentaires qui sont évitées en 2022 d'ici 2025 grâce à la valorisation de l'énergie bas-carbone. Plusieurs unités de valorisation énergétique exploitées par le Groupe vont aussi augmenter leurs capacités de récupération de chaleur pour injecter davantage de vapeur ou d'eau chaude dans les réseaux de chaleur urbains ou industriels.

Un nouveau réseau de chaleur pour décarboner l'industrie

En Isère, Trédi Salaise-sur-Sanne et le GIE OSIRIS Roussillon ont développé une solution d'écologie industrielle d'envergure avec le déploiement d'un nouveau réseau de chaleur qui permet de réduire significativement la consommation d'énergie fossile de la première plateforme chimique de France. Facteur de compétitivité du territoire, la chaleur, produite en valorisant l'énergie thermique dégagée par Trédi Salaise lors des activités de traitement des déchets.

Cette solution d'économie circulaire permet un gain carbone annuel d'environ 120 000 tonnes CO₂e.

Production de combustibles de substitution dérivés de déchets

Interwaste est à l'origine de la production de deux types de combustibles dérivés de déchets dans son installation de Germiston, l'un solide et l'autre liquide. Le CSR solide est un combustible récupéré à partir du broyage de certains types des déchets industriels secs non recyclables pré-triés et a un pouvoir calorifique élevé, similaire à celui du charbon de qualité A. Il constitue une alternative robuste à l'utilisation de combustibles fossiles. Interwaste produit également un combustible de substitution généré à partir de déchets dangereux sélectionnés, tels que des hydrocarbures ou des déchets chimiques dangereux. Ce combustible liquide alternatif valorisé énergétiquement est actuellement transporté vers une cimenterie, où il est brûlé par co-traitement.

Ce projet vise à fournir jusqu'à 1 000 tonnes de combustible par mois à un four.



Interwaste (Afrique du Sud)

Du biométhane dans le Pas-de-Calais

Séché Environnement s'est associé à Waga Energy pour produire du biométhane à partir des déchets du site de sa filiale Opale Environnement à Sainte-Marie-Kerque (Pas-de-Calais). Waga Energy va construire sur le site, une unité d'épuration permettant de transformer le gaz émis par la fermentation naturelle des déchets (le biogaz) en biométhane, substitut renouvelable du gaz naturel fossile.

Dans un contexte global de tensions sur le gaz, ce projet permettra au site de produire du biométhane local tout en évitant l'émission de 3 300 tonnes de CO₂e par an.

02

ÉCONOMIE CIRCULAIRE

Compte tenu des enjeux liés à l'épuisement des ressources naturelles et plus globalement aux impacts potentiels de leur exploitation sur l'environnement, une organisation plus économe devient cruciale. Nos engagements, nos solutions et nos actions, basés sur le modèle de l'économie circulaire, permettent un découplage entre la croissance économique et la consommation de matières.



Nos engagements

+ 40 % d'émissions de GES évitées

liées aux activités d'économie circulaire et du recyclage notamment solvant et brome (objectif 2025)

Résultats 2022

+ 13 % de déchets valorisés

produits par l'activité du Groupe (2020-2022)

+ 33 % de matières premières secondaires* utilisées

dans des procédés internes (2020-2022)

Objectifs de Développement Durable auxquels le Groupe contribue :



NOTRE EXPERTISE TECHNIQUE

LA RÉGÉNÉRATION ET LE RECYCLAGE À HAUTE VALEUR AJOUTÉE

Historiquement, Séché Environnement s'est différencié par le recyclage à haute valeur ajoutée comme la régénération des solvants et la récupération de matières rares. Dans la continuité de ce savoir-faire, le Groupe continue d'investir pour améliorer les performances de ces procédés mais aussi pour développer de nouvelles techniques de purification de produits chimiques et la régénération de solvants dans des installations haute performance ainsi que dans des opérations de recyclage de matières rares.

NOTRE CULTURE DE L'INNOVATION

Depuis sa création, Séché Environnement déploie une stratégie d'anticipation et d'innovation technologique qui contribue au renforcement de son positionnement de spécialiste des métiers du déchet, en particulier des déchets dangereux à fortes contraintes techniques.

L'approche de Recherche & Développement pluridisciplinaire à vocation applicative développée au sein du Groupe vise notamment :

- **l'amélioration constante des procédés existants**, au regard des enjeux de productivité, de sécurité et de conformité réglementaire ;
- **la réponse aux besoins spécifiques** des clientèles en matière de valorisation et de traitement de déchets, par l'élaboration et la mise en œuvre de procédés ad hoc ;
- **l'anticipation des évolutions réglementaires et sociétales**, avec l'exploration de nouveaux axes d'écodéveloppement.

RéICI

Régénération d'intrants critiques pour l'industrie

RéICI est un programme de R&D pour la création de nouvelles capacités de production de régénération des solvants, afin de répondre aux besoins des industries pharmaceutiques et chimiques dans un contexte de relocalisation de la production et de développement de l'économie circulaire et bas-carbone.

Ce projet a été désigné lauréat de l'appel à projet Relocalisation 2021 du Plan de relance français.

Projet MMAtwo

Recyclage du polyméthacrylate de méthyle (PMMA)

Création d'une nouvelle chaîne de valeur de recyclage du PMMA* basée sur un procédé innovant de dépolymérisation thermique pour suppléer l'ancienne technologie polluante et peu sélective. Le projet est désormais achevé depuis octobre 2022. Il a réuni 15 partenaires et généré 6 demandes de brevet. Plusieurs centaines de kilogrammes de MMA brut et régénéré (purifié) ont été générées avec des puretés allant jusqu'à 99,8 % en poids.

Un projet d'industrialisation est en cours de réflexion et Speichim Processing pourrait intervenir pour la phase de purification du monomère produit avant repolymérisation en PMMA.

Ce procédé permet de réduire les besoins en énergie de plus de 70 % et les émissions de CO₂ de plus de 60 % par rapport à du MMA vierge.

NOTRE ENGAGEMENT

VALORISATION MATIÈRE

+ 40 % de tonnes valorisées d'ici 2025

Concentration des efforts dans les solvants et le brome permettant ainsi à ses clients de réduire drastiquement leurs émissions de CO₂e.

Brome

Régénération de saumures bromées

Les équipes Recherche & Développement ont rendu possible la conversion d'un incinérateur de déchets dangereux en outil de régénération du brome. Désormais, les industriels de la chimie peuvent bénéficier des ressources contenues dans leurs déchets et intégrer du brome recyclé à leur procédé de fabrication. Ce procédé unique alliant une technologie de purification thermique de saumures bromées, à des boucles de concentration, permet de récupérer 99 % du brome.

Le procédé de régénération du brome de Trédi émet 2,25 tonnes de CO₂e par tonne produite quand la production d'une tonne de brome vierge en émet 49 tonnes de CO₂e en Asie.



Afin d'augmenter nos capacités de régénération de solvants et donc de continuer à proposer des produits moins carbonés, nous avons remplacé sur le site de Saint-Vulbas, une des colonnes de distillation existante, pour une meilleure performance.

Laurent Carmona,
Directeur Opérations Industrielles Speichim Processing



Mecomer (Italie)



Speichim Processing
Saint-Vulbas (France)



SUR LE TERRAIN

NOS ACTIONS POUR OPTIMISER NOS PROCESS ET RÉDUIRE NOS DÉCHETS

Résultats (2020-2022)

+ 13 % des déchets produits par les activités du Groupe sont valorisés

+ 33 % de matières premières secondaires utilisées dans les procédés internes en France

Conscient que l'économie circulaire ne se limite pas au recyclage, Séché Environnement optimise sa consommation et son approvisionnement responsables de matières premières et maximise ses processus afin de réduire ses impacts.

Projets d'écologie industrielle : mutualisation des besoins du site avec ceux de ses parties prenantes (réseaux de chaleur urbains et industriels).

Création de boucles locales internes de valorisation matière : les activités de stockage et de stabilisation sont les principaux consommateurs de matières premières du Groupe. Une part des besoins est couverte par du recyclage interne (35 %) en France.

Démarches de réduction de la consommation en matières premières : En s'appuyant sur une étude détaillée des propriétés physico-chimiques des déchets reçus ainsi que de leurs synergies entre eux et certaines matières premières, le site de SEI Changé a réussi à optimiser sa consommation des matières premières pendant son processus de stabilisation/solidification, en s'inspirant notamment des formulations de ciments dits « bas carbone ».

Changé (France)

NOS SOLUTIONS DE VALORISATION MATIÈRE POUR RÉDUIRE VOS IMPACTS

Séché Environnement offre à ses clients des solutions de valorisation en matière et en énergie de leurs déchets, tout en assurant une traçabilité forte à chaque étape.

En contribuant à différents domaines de l'économie circulaire, Séché Environnement s'intègre le plus souvent au sein d'une chaîne de valeur plus large qui inclue avec les producteurs de déchets. Pour ces derniers, le Groupe intervient indirectement en facilitant l'orientation de leurs déchets vers des filières où ils deviendront des matières premières secondaires.

Zero Waste to Landfill De nouveaux flux de récupération des déchets

En Afrique du Sud et au Pérou, Séché Environnement répond à la demande sectorielle des grands industriels qui cherchent, motivés par leurs engagements d'entreprise ou des réformes réglementaires, à réduire la quantité de déchets mis en stockage en créant de nouveaux flux de récupération des déchets qui réintègreront le cycle de production.

Le but ultime est de réduire drastiquement l'impact environnemental du traitement par rapport aux pratiques d'élimination actuelle.

Séché Eco Services Traitement des terres polluées

La plateforme de Roques-sur-Garonne, labellisée Recyterre^{*} au niveau « Exemplaire », traite plus de 50 000 tonnes de terres chaque année, issues de chantiers ou de programmes d'aménagement réalisés sur la métropole toulousaine. 80 % des terres traitées proviennent d'une zone dont le rayon est inférieur à 20 km.

A l'issue du traitement, plus de 70 % des terres peuvent être réutilisées dans le cadre d'opérations de réhabilitation.

** Recyterre : Créé pour le chantier du Grand Paris, ce label d'excellence distingue les entreprises engagées dans des démarches de valorisation des terres et présente de fortes garanties pour la traçabilité.*



SES Roques-sur-Garonne (France)



Le Groupe s'est engagé à mettre en place des dispositifs toujours plus exigeants en termes de transparence, de fiabilité, et de traçabilité.

Dans ce contexte nous participons aux améliorations et aux développements de la plateforme nationale Trackdéchets afin de prôner la dématérialisation des bordereaux de suivi des déchets et l'amélioration de la traçabilité des déchets. »



Alexandre Le Hannier,
Directeur Operations
Industrielles,
Chargé du projet Trackdéchets

03 CYCLE DE L'EAU

Les tensions sur la ressource en eau sont différentes d'un pays à l'autre et l'impact du changement climatique multiplie les stress hydriques et les pénuries d'eau. Elles entraînent une prise de conscience de l'importance d'une gestion durable de la ressource. À ce titre, nous renforçons nos actions de préservation de la ressource en eau sur nos sites et déployons des solutions de traitement des eaux industrielles et d'assainissement.



Nos engagements

- 10 %

de consommation d'eau (objectif 2025)

Résultats 2022

3 769 000 m³

d'eau consommée

(France et International - 2022)

63,2 % d'eaux restituées

au milieu naturel

(France et International - 2022)

+ 17,5 % d'eaux recyclées

(France - 2020-2022)

Objectif de Développement Durable
auquel le Groupe contribue :



FORMALISATION DE NOTRE PLAN DE SOBRIÉTÉ EAU



Le groupe Sécché Environnement a toujours travaillé pour minimiser ses pressions sur la ressource en eau par des mesures de collecte des eaux de pluie, recyclage et réutilisation des eaux de process, élimination des fuites et réduction de consommation. Ce mode de fonctionnement a été formalisé et approfondi dans un plan de sobriété Eau lancé en 2022.

NOTRE CONSOMMATION



**3 769 000 m³
d'eau consommés**
(France et International - 2022)

NOTRE ENGAGEMENT

CONSOMMATION D'EAU

- 10 % d'ici 2025

pour l'ensemble du Groupe, décliné sur chacun des sites.

NOTRE STRATÉGIE À L'ÉCHELLE DU GROUPE

Dans un contexte de crise hydrique internationale, **Sécché Environnement a lancé son plan de sobriété Eau à l'échelle du Groupe et de ses sites consommant plus de 1 000 m³ d'eau par an.** Ce dispositif renforce les mesures et bonnes pratiques existantes et impulse de nouvelles initiatives de réduction effective :

- **mise en place de systèmes de mesure précis** sur les sites afin d'identifier les actions de réduction des consommations les plus pertinentes,
- **collecte et utilisation des eaux de pluie,**
- **traitement et réutilisation des lixiviats** (fraction liquide produite sous l'action conjuguée de l'eau de pluie et de la fermentation des déchets dans nos centres de stockage),
- **recyclage et réutilisation des eaux de process.**

Pendant l'année 2022 en France, il a été constaté d'ores et déjà une baisse de 2 % des consommations d'eau (à périmètre constant) ainsi qu'une augmentation de 17,5 % des eaux recyclées par rapport à 2020 en France.

SUR LE TERRAIN

Mesurer pour mieux consommer

Valls Química met en place la mesure de sa consommation d'eau en lien avec ses différentes utilisations afin d'adapter ses actions de réduction de consommation aux utilisations réelles.

Recycler et réutiliser l'eau de process

Tredi Salaise a mis en place des actions significatives de réduction de ses consommations d'eau : recyclage de l'eau, mise en cascade des appoints et déconcentration des colonnes de lavage pour recollecter l'eau.

Économie de 6 % de consommation d'eau depuis 2020.

Recycler les eaux usées industrielles grâce à une station d'épuration en propre

Le site d'Ecocentro Chilca (Pérou), situé à proximité de Lima, dans un écosystème de désert côtier, dispose de sa propre station d'épuration des eaux usées industrielles qu'il envisage de recycler. Elles seront utilisées pour l'irrigation des espaces verts et pour le contrôle de la pollution liée à la poussière.

En 2022, malgré une augmentation de l'activité, le site a constaté une réduction de sa consommation d'eau (- 3 % par rapport à 2020).

Investir dans les installations industrielles

Le site de Sotrefi a récemment investi dans un évaporateur recycleur d'eau moins consommateur.

Économie de 33 % de consommation d'eau depuis 2020.

RENFORCEMENT DE NOTRE EXPERTISE CYCLE DE L'EAU



En 2022, Sécché Environnement a finalisé l'intégration de Sécché Assainissement et de Sécché Traitement des Eaux Industrielles (STEI). À travers ces acquisitions, le Groupe renforce son expertise dans le cycle de l'eau industrielle et élargit son offre de services à l'industrie, en parfaite complémentarité de ses métiers de gestion d'effluents industriels.

NOS SOLUTIONS POUR PRÉSERVER LA RESSOURCE EN EAU

Maintenir la qualité de l'eau

Réduire la pollution de l'eau et des effluents en éliminant la présence de substances nocives, telles que les métaux, les substances chimiques et autres agents polluants présents dans les eaux usées industrielles. Cela permet de restituer l'eau au milieu pour limiter la pression sur la ressource.

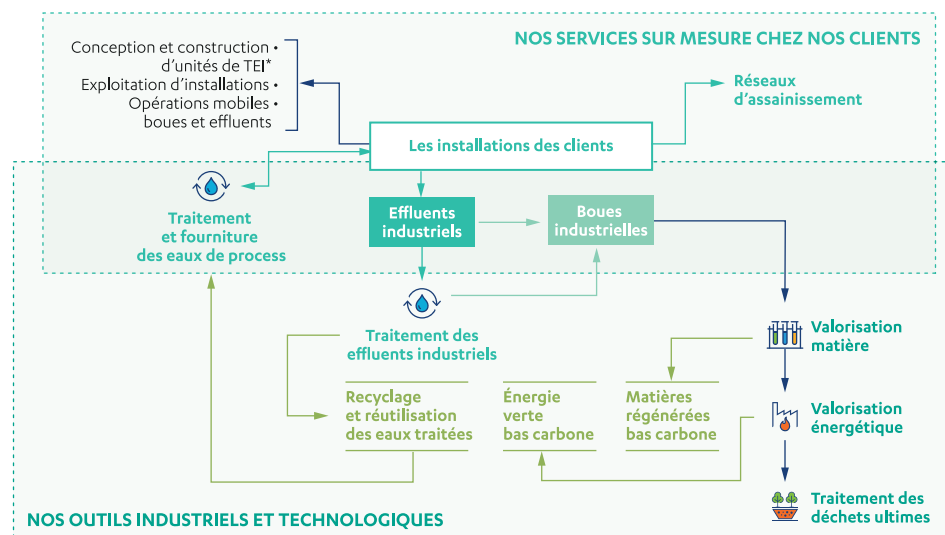
Préserver la biodiversité aquatique

Les substances toxiques présentes dans les eaux usées industrielles peuvent avoir un impact néfaste sur la vie aquatique (faune et la flore), entraînant la dégradation de certains espèces et la perturbation des écosystèmes. En éliminant ou en réduisant ces substances nocives, le traitement des eaux industrielles contribue à protéger la biodiversité et à préserver les habitats aquatiques.

Se conformer aux normes environnementales et aux réglementations locales en matière de protection de l'eau.

Les entreprises industrielles sont tenues de respecter les lois en vigueur concernant le rejet des eaux usées. Le traitement des eaux industrielles permet de se conformer à ces exigences.

OFFRE INTÉGRÉE de la gestion du cycle de l'eau



SUR LE TERRAIN

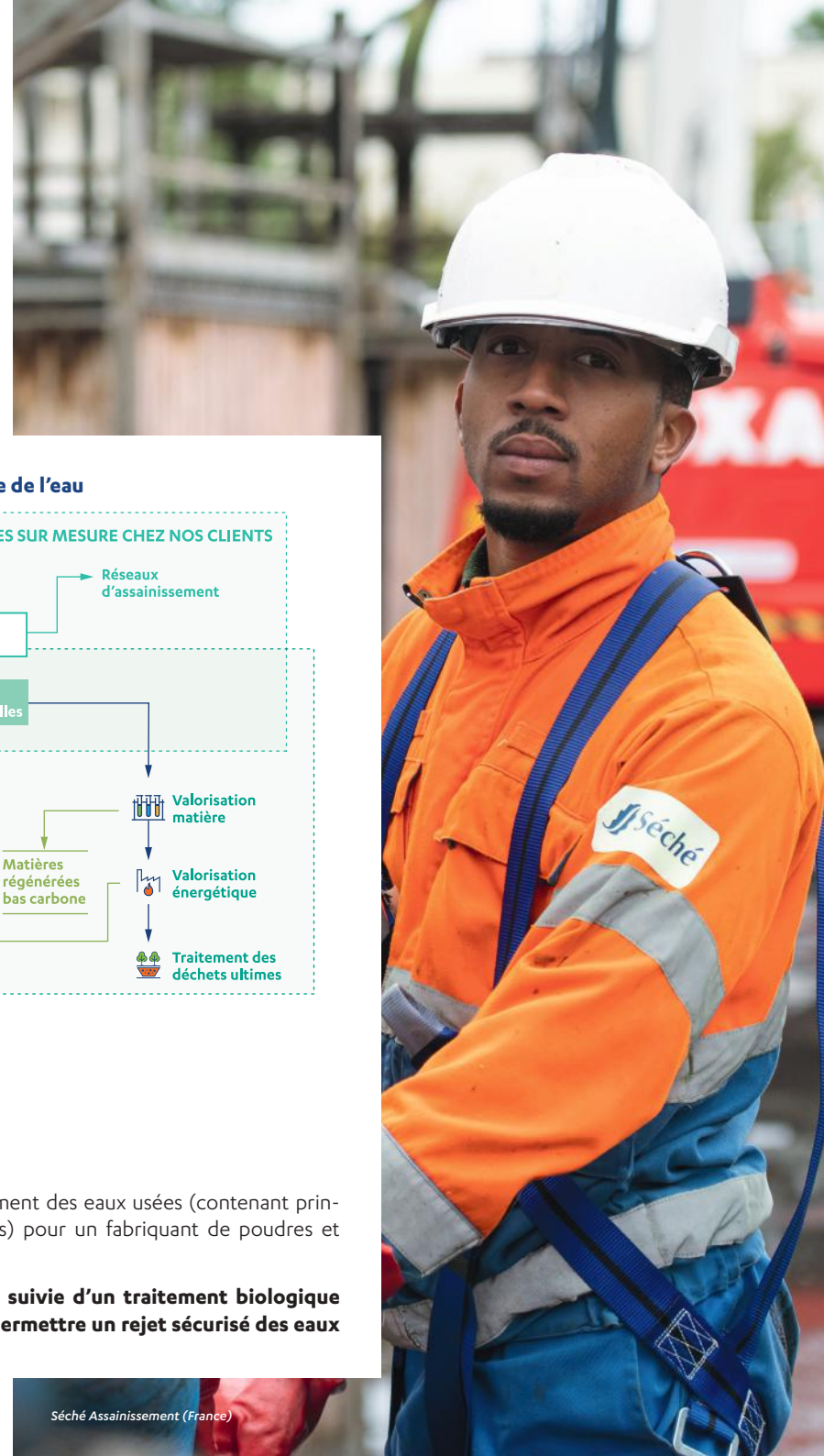
Traitement d'effluents directement sur site

Conception, construction et exploitation d'une unité de traitement des eaux usées (contenant principalement de l'azote et des molécules organiques complexes) pour un fabricant de poudres et d'explosifs.

Le traitement consiste en une neutralisation à la soude suivie d'un traitement biologique couplé à des procédés de flottation et de filtration pour permettre un rejet sécurisé des eaux dans le milieu naturel.



Sécché Assainissement (France)



Sécché Assainissement (France)

4 MAÎTRISE DES RISQUES ET DE LA DANGÉROSITÉ

Nous, comme nos clients, sommes exposés aux risques industriels, environnementaux et climatiques. Pour minimiser ces risques, notre expertise de la dangerosité apporte à nos clients des solutions d'assistance, de remédiation et d'urgence. Sur nos propres sites, une analyse des risques liés au changement climatique a été menée et les mesures de prévention de la santé et de la sécurité de nos salariés restent au cœur de nos enjeux prioritaires.



Nos engagements

- 7 points du TF1

par rapport à 2019 (France)

Résultats 2022

63% du CA contributif

réalisé par nos filières de valorisation et traitement **des déchets dangereux**

Analyse du risque climatique

sur plus de 40 sites en France et à l'international

Objectifs de Développement Durable auxquels le Groupe contribue :



NOS SOLUTIONS POUR MINIMISER VOS RISQUES INDUSTRIELS ET ENVIRONNEMENTAUX



Spécialiste de la dangerosité, Sêché Environnement propose à ses clients, industriels ou collectivités, des solutions innovantes de prévention et de remédiation de leurs risques industriels et environnementaux : maîtrise des risques, plans d'opérations internes et interventions d'urgence en «dernier recours» .

En France, Sêché Environnement accompagne ses clients à minimiser leurs risques industriels via la mise en place de contrats d'assistance POI (Plan d'Opérations Internes), obligatoires suite à la réglementation Post Lubrizol pour les sites Seveso* :

- être prêt à tout moment,
- accompagner les relations avec les services de l'Etat et les parties prenantes,
- préparer une intervention d'urgence efficace,
- former et entraîner le personnel.

En dernier recours, les équipes de Sêché Environnement sont spécialement formées aux interventions d'urgence et disposent de compétences en chimie, biologie, risque pyrotechnique, radiologique...

La pluridisciplinarité des équipes permet de définir la mesure d'urgence la plus adaptée, mais aussi de trouver une solution pour toutes les situations de menace environnementale ou de pollution accidentelle du patrimoine naturel :

- accidents industriels à impact environnemental (fuites, incendies, explosions...),
- accidents de transport routier ou ferroviaire avec déversement de produits polluants (hydrocarbures, métaux lourds, solvants, acides, produits phytosanitaires...),
- catastrophes naturelles (inondations, incendies...),
- pollutions maritimes et fluviales.

* Les sites Seveso produisent ou stockent des substances pouvant être dangereuses pour l'Homme et l'environnement. Ils sont soumis à une réglementation très encadrée qui vise à identifier et à prévenir les risques d'accident pour en limiter l'impact.



SUI (France)



SUI (France)

SUR LE TERRAIN

Sêché Urgences Interventions (SUI) : SUI a effectué, sur l'année 2022, de nombreuses interventions dont le démantèlement d'un contenant de batteries au lithium et de condensateurs, suite à un incendie, le nettoyage d'un bassin d'eaux pluviales contaminé accidentellement par des produits phytosanitaires suite à des fortes pluies, ou la dépollution d'une autoroute et des terres environnantes suite à l'extinction par les pompiers de l'incendie d'un camion.

Spilltech : En avril 2022, la province du KwaZulu-Natal, en Afrique du Sud, a vécu des inondations massives qui ont fait de nombreuses victimes et détruit des infrastructures. Sites indus-

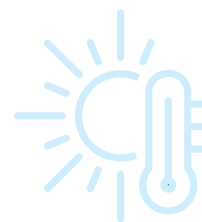
triels et particuliers ont été gravement impactés. Ces inondations ont généré des pollutions, notamment causées par l'obstruction des systèmes d'évacuation d'eau et le déversement de produits dangereux et de déchets, qui se sont répandus jusque dans les rivières et l'océan.

Spilltech a mobilisé du personnel et des moyens pendant six mois dans tout le pays pour contribuer au nettoyage de ces pollutions. Face à l'accélération du changement climatique, les équipes de Spilltech se préparent à intervenir de plus en plus fréquemment pour répondre à ce type de catastrophes.



Spilltech (Afrique du Sud)

NOTRE STRATÉGIE D'ADAPTATION AU RISQUE CLIMATIQUE



Dans une logique de nécessaire adaptation, Sécché Environnement a réalisé une analyse de son exposition et de sa vulnérabilité aux risques climatiques. L'analyse s'est concentrée sur l'exposition aux risques physiques et de transition, à l'échelle du Groupe et au niveau des sites.

L'ÉTUDE D'EXPOSITION ET DE VULNÉRABILITÉ

L'étude d'exposition aux risques climatiques a été matérialisée par une cartographie des principaux risques physiques encourus par les sites industriels. Sécché Environnement a complété cette analyse d'une étude de la vulnérabilité des sites aux risques physiques, en croisant les données liées à l'exposition au risque, avec des paramètres de sensibilité et de capacité de résilience, propres au Groupe et à ses métiers.

Analyse Groupe
45 sites principaux en France et à l'international

Risques évalués

- ✓ Mouvement de terrain
- ✓ Séisme
- ✓ Inondation
- ✓ Retrait gonflement des argiles
- ✓ Canicule
- ✓ Sécheresse

NOTRE DISPOSITIF DE SUIVI DES RISQUES CLIMATIQUES

Suite à cette étude, le Groupe a mis en place un dispositif de suivi des risques climatiques de court et de long terme, en fonction de plusieurs caractéristiques du risque.

Cette identification a été complétée par une évaluation des impacts financiers de certains risques climats à partir de cas concrets, indispensable à l'initiation d'une démarche d'adaptation.

NOS ACTIONS D'ADAPTATION

Le suivi des risques climatiques est complété par des mesures d'adaptation au changement climatique mises en place par les sites et par le plan de sobriété Eau.



Aménagement des équipements



Réduction des prélèvements en eau



Agrandissement des bassins de rétention d'eau

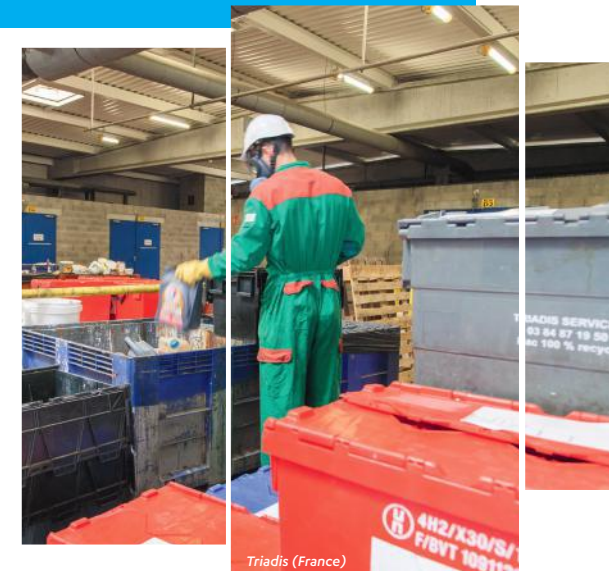


Renforcement des équipements de prévention et de lutte contre les incendies

SOLARCA, EXPERT DES SOLUTIONS À FAÇON POUR LA TRANSITION ÉCOLOGIQUE

Pour répondre aux ambitions de la Commission européenne de dynamiser le «Pacte vert pour l'Europe», de nouvelles énergies apparaissent, entraînant la construction de la plus grande usine d'hydrogène vert en Espagne.

Solarca a participé aux travaux pré opérationnel de l'installation, notamment le nettoyage des systèmes de distribution d'oxygène et d'hydrogène. Le dégraissage, le décapage et la passivation des tuyaux en acier inoxydable ont été des étapes fondamentales pour une mise en service réussie et en toute sécurité.



Triadis (France)

TRIADIS ÉTAMPES S'ADAPTE À LA CANICULE

Premier site à alerter la Direction du développement durable du Groupe au sujet des effets néfastes de la canicule, cette plateforme de tri, classée Seveso seuil haut, a déjà instauré des solutions d'adaptation aux risques climatiques, notamment pour la sécurité de ses installations comme :

- la construction de bâtiments ouverts,
- des caméras de surveillance thermique,
- des filets «casseurs d'UV»,
- des brumisateurs pour réduire la température.

NOS ENGAGEMENTS

SANTÉ ET SÉCURITÉ AU TRAVAIL



Enjeux majeurs pour Séch  Environnement, la sant  et la s curit  au travail font l'objet d'engagements forts de performance extra-financiere. Au-del  de la mise en conformit  r glementaire, S ch  met en place des pratiques et des mesures de pr vention visant   prot ger la sant  et la s curit  de ses collaborateurs,   pr venir les accidents et les maladies professionnelles et   promouvoir une culture de la s curit  au sein de son organisation.

NOS ACTIONS DE PR VENTION DES RISQUES PROFESSIONNELS

Le programme de pr vention des risques professionnels vise   renforcer la culture s curit  de tous en tenant compte des particularit s locales de chaque site :

• Communication S curit 

- Mascotte s curit  pour la France et l'International
-  v nement pour la journ e internationale de la s curit 
- Affiches de sensibilisation aux risques s'inspirant de la biodiversit 

• Standards S curit 

- R f rentiel s curit  Groupe
- Outils d' valuation de maturit  des sites
- R gles « VITAL » qui sauvent (ma trise op rationnelle) > culture z ro risque
- Plans de pr vention et protocoles d mat rialis s

• Pr vention des Troubles Musculo Squelettiques

- Formation de « r f rents ergonomie »
- Campagnes de sensibilisation aux TMS

Lancement du r f rentiel MASE sur les sites

Le MASE - Manuel d'Am lioration S curit  des Entreprises est un r f rentiel de syst me de management de la Sant  et la S curit  au Travail. Sa philosophie repose sur la pr vention des accidents par la mise en place d'une organisation ayant pour objectif d' viter et de pr venir l'apparition des accidents et des situations dangereuses.

NOS INDICATEURS SANT  S CURIT 

TAUX DE FR QUENCE*

TFI France : 10,42
TFI International : 7,08

TAUX DE GRAVIT **

TG France : 1,3
TG International : 0,18

SUR LE TERRAIN

Challenge Sant /S curit  : R alisation de d fis quotidiens par plus de 1 000 collaborateurs : activit s physiques individuelles et en  quipes (marche, course, v lo), quiz d'informations et de sensibilisations, d fis photos mettant en avant les bonnes pratiques en mati re de sant , de s curit  et d' cologie.

Campagne d'affichage S curit  : Op ration de sensibilisation aux bons gestes de s curit  inspir e de la biodiversit , con ue en collaboration avec les  cologues du Groupe.

Formation/sensibilisation du personnel sur la s curit  au travail : Campagne d'affichage «Safety is First» sur la s curit  au quotidien et formations sp cifiques sur le travail en hauteur et la manipulation de produits chimiques (Valls Qu mica).

Exercices d' tirement et d' chauffement int gr s   la routine journali re des  quipes des plateformes de tri : Dans le cadre de la d marche de pr vention des TMS (Troubles Musculo Squelettiques), ces exercices vont permettre aux collaborateurs d'am liorer la r sistance m canique des muscles et de rendre les tendons plus  lastiques, ce qui diminue le risque de d chirure et d' longation.

Ces exercices favorisent la transmission d'informations motrices et sensorielles au syst me nerveux, ce qui diminue les risques de chutes et de faux mouvements, ils contribuent  galement   accro tre l'attention et la concentration, pr venir des blessures, ainsi que favoriser un sommeil de qualit , entre autres b n fices.



05

DÉPOLLUTION ET PRÉSERVATION DE LA BIODIVERSITÉ

À l'heure de l'érosion globale de la biodiversité, le rôle des entreprises est majeur : éviter puis réduire nos impacts sur la biodiversité et, au-delà, contribuer activement à la protection et à la restauration des écosystèmes. Notre stratégie, appelée Action Durable pour la Nature (ADN), concerne la protection de l'environnement autour des sites du Groupe, la gestion des écosystèmes, la préservation des espèces et le déploiement sur l'ensemble de notre chaîne de valeur.



Nos engagements

Nouveau cycle 2023-2027

avec 2 fois plus de sites engagés
act4nature

Résultats 2022

Finalisation «act4nature» 100%

Cycle 2018 - 2022

6 sites majeurs

certifiés ECOCERT
Engagement Biodiversité

Objectif de Développement Durable
auquel le Groupe contribue :



NOS ENGAGEMENTS HISTORIQUES ET STRATÉGIQUES POUR LA BIODIVERSITÉ



Précurseur du sujet dès la création de la société, Sèché Environnement se distingue par une attention particulière aux écosystèmes et aux territoires. Sa démarche globale s'appuie sur une expertise portée par un service d'écologues, une expérience de bientôt trente années et des valeurs d'entreprises privilégiant une approche de long terme sur ses sites. L'année 2022 marque la fin du premier cycle d'engagement act4nature et la préparation d'un nouveau cycle 2023-2027 avec le doublement du nombre de sites volontairement engagés dans la démarche.

L'ensemble du Groupe impliqué dans la préservation du vivant

Les sites engagés adoptent des démarches différentes en fonction de leurs enjeux particuliers, mais **chaque plan d'action Biodiversité repose sur trois piliers** :



* De la surface foncière du Groupe



2^e prix concours photo /
Bruno Paget - Speichim
Processing Saint-Vulbas

ACT4NATURE

Le premier cycle act4nature a permis d'instaurer une dynamique sur les sites volontaires. Pour la période 2023-2027, l'engagement est renforcé avec le doublement des sites volontaires pour un total de 30 sites engagés, dont 25 en France et 5 à l'international (Pérou, Espagne, Chili et deux sites en Afrique du Sud).



DRIMM (France)

Cycle 2018-2022 Engagements finalisés à 100 %

- **Respecter les territoires**
20 aménagements pour la biodiversité créés.
- **Diffuser les bonnes pratiques**
23 collaborations entre les sites et leurs acteurs territoriaux.
- **Développer la culture d'entreprise**
17 projets de sensibilisation organisés sur les sites pour les salariés et les parties prenantes.
- **Devenir acteur**
17 cycles d'animation dont 12 sur le thème de l'alimentation et du gaspillage.

Nouveau Cycle 2023-2027 30 sites volontaires



- **Au moins 4 actions sur chaque site** (jusqu'en 2027).
- **Un ambassadeur** biodiversité par site avec un budget dédié.
- **Création d'une dynamique participative** avec les employés et le territoire.
- **Vérification des actions** par des parties prenantes externes.
- **Compte rendu annuel** des actions.

SUR LE TERRAIN

PANORAMA D'AMÉNAGEMENTS RÉALISÉS SUR NOS SITES



Refuges à amphibiens et reptiles : Mares temporaires et permanentes, murets, hibernaculum, zones de pontes, zones de gestion spécifique pour les reptiles.

80 mares implantées dont la majorité sont dans des zones écologiques sensibles.

Développement de la végétation : Haies bocagères hautes, basses, sur talus, ensemencements, boisements...

70 km de haies plantées entre 2010 et 2022 sur les sites à fort potentiel de biodiversité.

Refuges pour oiseaux et chauves-souris : Nichoirs, pierriers, aménagement de combles pour créer des abris pour rapaces et autres espèces.

Pratiques de gestion des espaces naturels : Fauche tardive, éco-pâturage et libre évolution pour entretenir les espaces verts et préserver certains animaux (chèvre des fossés, moutons des Landes, poules, vaches pie-noir, ...)

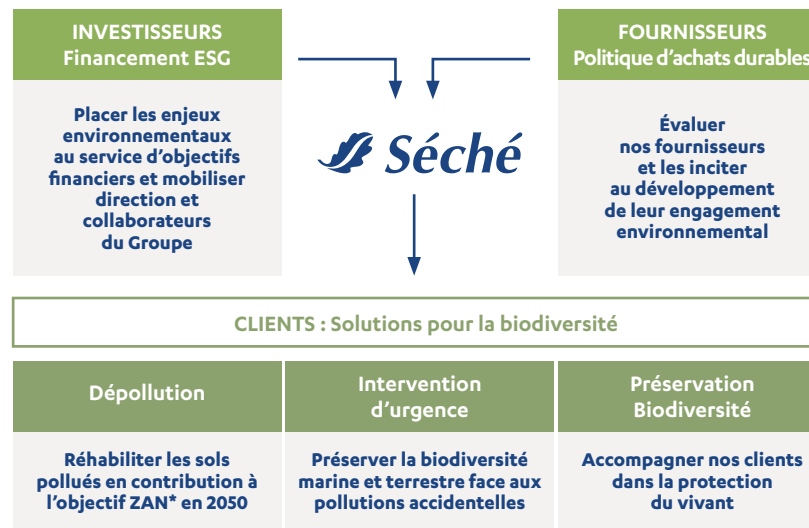
Aménagements et refuges à visée pédagogique : Les spirales aromatiques et hôtels à insectes, complémentaires aux plantations et micro-habitats permettent d'attirer les pollinisateurs, les arachnides et beaucoup d'autres invertébrés.

Habitats et micro-habitats : Zones humides, prairies fleuries, prairies humides, bandes de sable, zones refuges pour tortues victimes de trafic illégal.

DRIMM (France)

PRIORITÉ BIODIVERSITÉ POUR NOS FOURNISSEURS, INVESTISSEURS ET CLIENTS

Les actions du Groupe en faveur de la biodiversité ne restent pas cloisonnées entre ses murs. L'attention portée au sujet se déploie sur toute sa chaîne de valeur et plus particulièrement auprès de ses clients.



* Zéro Artificialisation Nette

Un programme de développement de la biodiversité pour un acteur économique de l'ouest de la France

Le service biodiversité de Sécché Environnement a accompagné un acteur économique de l'ouest de la France à minimiser son empreinte sur le vivant : création d'aménagements, comme la création d'une mare et de refuges à faune, mise en place d'une stratégie de sensibilisation des collaborateurs autour de la biodiversité, suivi paysager, intégration de démarches vertueuses sur site.

Réhabilitation d'un parc industriel au sud de la France, un projet de développement économique

Situé aux portes de Marseille, les équipes Sécché éco-services ont participé au projet d'aménagement et de développement d'une zone logistique de 62 ha, porté par des acteurs privés et publics. En participant à la réhabilitation de cette friche industrielle, **Sécché Environnement participe à la lutte contre un des facteurs d'érosion les plus impactants : l'artificialisation des sols ; en limitant l'étalement urbain.** Depuis juin 2021, les équipes de Sécché déploient toute leur expertise pour dépolluer ce terrain impacté par de nombreuses années d'activité à fortes nuisances.



Des moyens dédiés

Un service biodiversité de 6 écologues
Budget annuel biodiversité : 1 M€

PANORAMA DE NOS ACTIONS LOCALES

Les transitions sociales, sociétales et environnementales se pratiquent au plus près des territoires par la multiplication d'actions RSE locales. Ce panorama donne un aperçu des initiatives menées vers nos parties prenantes internes et externes.



Actions Sociales

Interwaste

À l'occasion de la journée internationale Nelson Mandela de « promotion d'une culture de paix », préparation et distribution de plusieurs centaines de sandwiches, accompagnés d'un petit mot positif, pour les familles défavorisées.

Spilltech

L'opération Spilltech Rally to READ KwaZulu Natal 2023 Project fournit des ressources et une formation aux enseignants d'écoles situées dans des zones urbaines auprès d'enfants issus de communautés défavorisées.



Séché Group Peru

Organisation d'opérations de sensibilisation « Vis ma vie », journée de découverte du travail d'un autre employé de l'entreprise et « Ma famille me rend visite », visite de site des familles.

Valls Química et Ibertredi

Ateliers de formation sur la santé mentale pour tous les employés sur la base du volontariat : communication non violente, gestion du stress, gestion du temps, communication assertive et optimiste.



Séché Group Peru

Journées « Le fruit du mois » de sensibilisation à la consommation de fruits et légumes et à l'alimentation saine.

Trédi Salaise

Mobilisation à l'occasion de deux journées mondiales d'information et de dépistage : la prévention du cancer du sein en octobre et la sensibilisation aux maladies masculines « Movember ».

Speichim Saint-Vulbas

Au programme des ateliers thématiques Safety Days 2022, le transport des matières dangereuses, le port d'appareils respiratoires isolants (ARI), le maniement des extincteurs et la prévention des troubles musculo-squelettiques.



Mecomer

80 % des transferts de déchets vers l'étranger réalisés par voie ferroviaire.

France

Augmentation des rendez-vous autour du développement durable auprès des collaborateurs : information et sensibilisation sur la réduction des impacts environnementaux (présentations, sensibilisation et webinaires).

Solarca SL

Certification d'achat d'énergie 100 % renouvelable délivré par la CNMC (Commission nationale espagnole des marchés et de la concurrence).

All'chem et Séché Assainissement 34

Réalisation du bilan carbone des filiales récemment acquises, afin d'aligner toutes les activités du Groupe sur ses ambitions climatiques.



UTM

Utilisation de la chaleur résiduelle issue du traitement des contenants des bouteilles d'acétylène (consommation de gaz réduite de 16 % par bouteille).

Actions pour le climat



PANORAMA DE NOS ACTIONS LOCALES (SUITE)



Actions Biodiversité



Actions Préservation ressource en eau

Moz Environmental

Création d'un puits communautaire autour du réservoir du site, qui fournit à la communauté locale de l'eau potable pour leur usage quotidien et leur consommation.



Interwaste Durban

En collaboration avec d'autres entreprises locales, campagne de collecte d'eau potable pour les communautés touchées par les inondations dans la province de Kwa Zulu Natal et l'effondrement des infrastructures hydrauliques.

Moz Environmental

Création d'un jardin de fruits et légumes, irrigué par les eaux usées traitées de la station d'épuration. La récolte sert ensuite aux employés pour apprendre à cuisiner. Les préparations sont dégustées sur place ou à emporter à leur domicile.

Interwaste

Participation avec un industriel de l'alimentation à la collecte de pots de yaourt en polypropylène, au tri et à la transformation en briques légères utilisées dans la construction de salles de classe et de centres d'apprentissage.

Interwaste

Création du Hub de la biodiversité à Germinston (Afrique du Sud) : plantation d'arbres indigènes, espaces communs, mise en valeur des biomes régionaux, actions d'éducation à l'environnement

Solarca

Soutien de l'initiative ROBA AMIGA, action sociale et environnementale pour la collecte et la réutilisation des vêtements et le recyclage des matériaux textiles.

Valls Química

Installation sur site de ruches surveillées par des caméras à des fins d'étude du comportement des abeilles et de leur importance dans les écosystèmes.



Séché Group Chile

Mécénat de compétences avec Chilenter, fondation pour la réduction de la fracture numérique suivant les principes de l'économie circulaire (reconditionnement d'ordinateurs).

France

Eco pâturage sur cinq sites en France (La Croix-Irtelle, Changé, Le Vigeant, Hombourg, Sainte-Marie-Kerque) : entretien des espaces verts et des zones difficiles d'accès (zones humides, pentes, alvéoles, zones de panneaux solaires).



Mecomer

Rencontre d'information sur le thème de l'économie circulaire avec des lycéens de la ville de Lissone (Italie) : éducation à l'environnement et connaissance des métiers de l'économie circulaire.

Mecomer

Création d'un jardin d'entreprise dans le cadre d'un projet d'extension et sensibilisation à l'environnement.

France

Journée Biodiversité en région Auvergne-Rhône-Alpes pour les comités Biodiversité des sites et filiales de Séché Environnement avec les acteurs et associations naturalistes locales.

Chili, Afrique du Sud, Pérou

Campagnes internes sur le tri des déchets, sensibilisation aux éco-gestes au bureau et à la maison.

Sénéral

Participation des collaborateurs de l'unité de valorisation énergétique de Sénéral à l'opération internationale RhineCleanUp de nettoyage des berges du Rhin.



DRIMM

Visite du pôle de valorisation et de traitement de déchets de Montech-Escalens (France) par 150 jeunes en Service National Universel : sensibilisation aux démarches de prévention et réduction des déchets, tri des emballages et filières de recyclage.



Actions Economie circulaire



CHIFFRES CLÉS

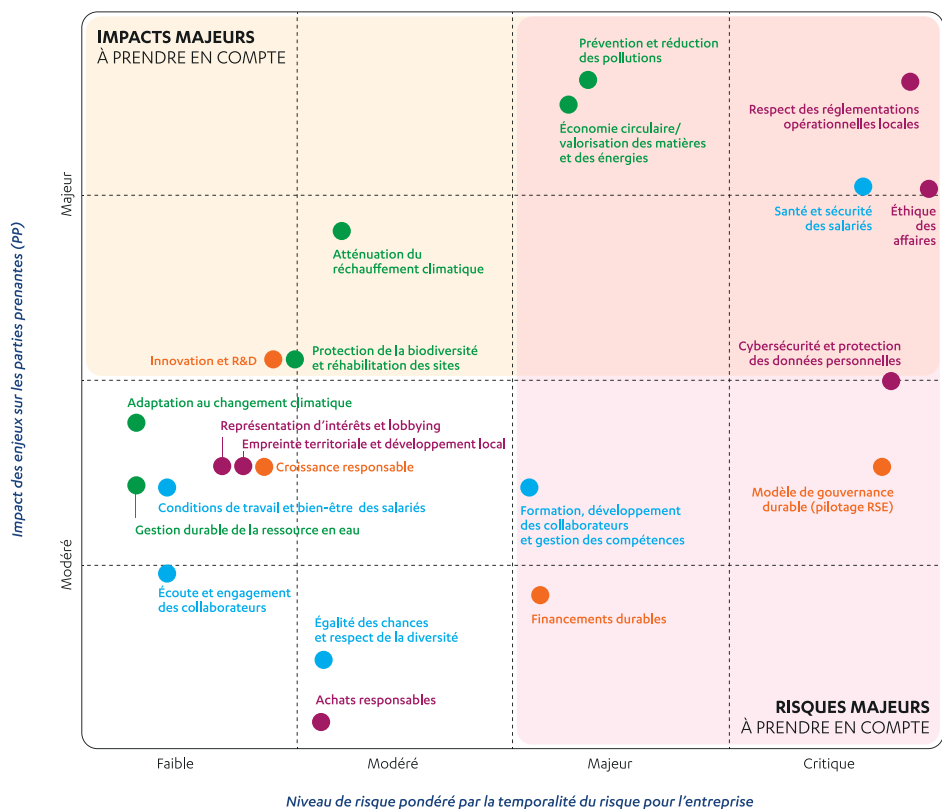
ENTREPRISE	
Chiffre d'affaires et clientèle	
Chiffre d'affaires	895,3 M€
Résultat net	44,6 M€
Cours de bourse	+ 25 %
% Répartition CA par type de métier	
Économie circulaire et décarbonation	32 %
Gestion de la dangerosité	23 %
Services	45 %
% Répartition CA par type de déchet	
Déchets dangereux	63 %
Déchets non dangereux	37 %
% Répartition CA par type de client	
Collectivités	17 %
Industriels	83 %
% Répartition CA France International	
France	70,3 %
International	29,7 %
Gouvernance	
Actions détenues directement et indirectement par la famille Séché	69,02 %
Implantations	
+ 120 sites dans 15 pays	

RESSOURCES HUMAINES	
Collaborateurs	
Effectifs Groupe	5 715
France	2 508
Afrique australe	2 021
Amérique latine	863
Europe (Hors France)	323
CDI	
91,30 %	
Taux de féminisation	
Total	21,20 %
Formation	
Nombre d'heures	104 090
Nombre de salariés formés	86,14 %
* TF1 Salariés	
10,42 (France) - 7,08 (International)	

CLIMAT ET BIODIVERSITÉ	
Bilan énergétique	
Production d'énergie de récupération Groupe	1 234,3 GWh
dont renouvelable	32,6 %
Autosuffisance énergétique	206 % au niveau Groupe et 247 % en France
Emissions GES	
Emission GES induites par Séché (scope 1 et 2)	1 113,9 ktCO₂e
dont biogénique	36 %
Emissions GES évitées qui proviennent de la valorisation énergétique et matière des déchets	360,9 ktCO₂e
Emissions GES abattues	3 706 ktCO₂e
Engagement 1 : émissions de GES	- 25 % à 2030 des émissions -10 % d'ici 2025
Engagement 2 : émissions évitées de GES	+ 40 % à 2025 d'émissions GES évitées chez nos clients
Avancement des engagements des 17 sites engagés act4nature	
100 %	
Finance verte	
4 obligations à impact	
R&D	
24 brevets	

NOTRE ANALYSE DE DOUBLE MATÉRIALITÉ

Pour mener une politique de développement en cohérence avec les enjeux sociaux, sociétaux et environnementaux, Séché Environnement a mis à jour son analyse de double matérialité fin 2022.



L'analyse de double matérialité permet de prendre en compte les risques et les opportunités pour l'entreprise, ainsi que ses impacts. Ces résultats guident la stratégie, renforcent les actions existantes et permettent d'établir de nouveaux plans d'action.

Le présent rapport détaille les thèmes phares (au sens de l'enjeu et non au sens du risque) de 2022. Il n'a donc pas vocation à apporter une vision exhaustive de l'analyse de matérialité.

Pour plus d'information, celle-ci est disponible en ligne dans la déclaration de performance extra financière.

www.groupe-seche.com





Les Hêtres - CS 20020
53811 Changé Cedex 9

Tél. : +33 (0)2 43 59 60 00

Fax : +33 (0)2 43 59 60 61

Contact : dd@groupe-seche.com



NOUS SOUTENONS
LE PACTE MONDIAL

Ceci est notre **Communication sur le Progrès** sur la mise en œuvre des principes du **Pacte mondial des Nations Unies**.

Nous apprécions vos commentaires sur son contenu.

Mai 2023

Comité de rédaction : Direction Développement Durable

Crédits photos : Séché Environnement

Conception éditoriale : Clotilde Damerose - www.chapti.fr

Conception graphique : Audrey Guizol - www.empathiedesign.com



Senerval Strasbourg (France)

www.groupe-seche.com