



Biodiv'training

agir pour la biodiversité



Un module conçu par la Chaire Impact Positif d'Audencia et Ecopôle CPIE Pays de Nantes pour la Plateforme RSE de la métropole nantaise. Avril 2024



Intervenante



Sandra Mazel

cheffe de projet biodiversité
Ecopôle CPIE de Nantes

sandra.mazel@ecopole.org
02 72 00 91 60



PAYS DE NANTES



Biodiv'training

agir pour la biodiversité

OBJECTIFS :

- Comprendre les enjeux de la biodiversité appliqués aux entreprises
- Avoir des clés pour convaincre de passer à l'action
- Identifier les ressources utiles à mobiliser sur le territoire.



Biodiv'training agir pour la biodiversité

Quels sont les principaux **obstacles** que vous rencontrez pour élaborer des actions en faveur de la biodiversité au sein de votre entreprise ?



*nous n'y connaissons rien
nous ne sommes pas concernés
nous n'aurons aucun impact, on est trop petits
ça n'apporte rien à notre activité
ça coûterait trop cher
nous avons d'autres priorités*

...



Biodiv'training
agir pour la biodiversité



Pourquoi agir ?



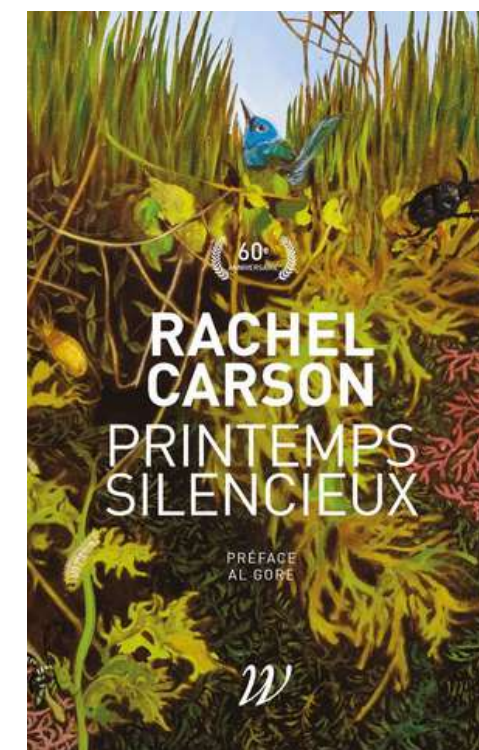
“ La biodiversité est interconnectée, entrelacée et indivisible avec la vie humaine sur Terre. Nos sociétés et nos économies dépendent d'écosystèmes sains et fonctionnels. ”



**Il n'y a pas de développement durable sans biodiversité.
Il n'y a pas de climat stable sans biodiversité.**

L'une des illusions les plus dangereuses est de croire que nous avons le choix de préserver ou non la nature, car la vérité est que nous ne l'avons pas. ”

Achim Steiner,
chef du Programme des Nations Unies pour le développement (PNUD)



?? % des oiseaux des champs ont déjà disparu en France en 15 ans

?? % des insectes sont en déclin au niveau mondial.

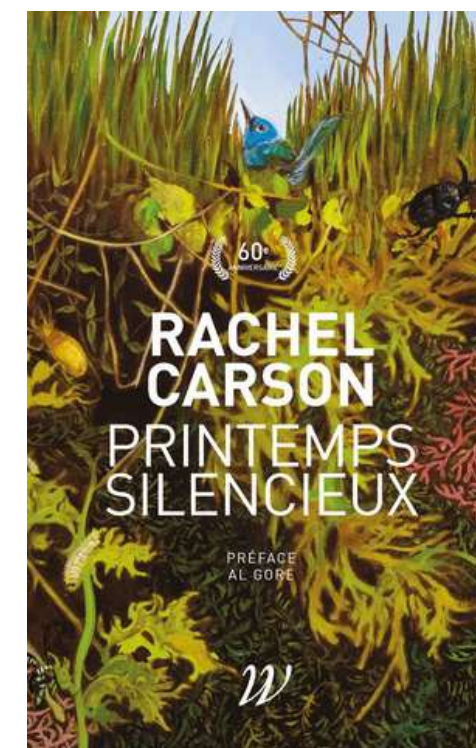
...

En France, près d'une espèce sur cinq présente un risque de disparition



30 % des oiseaux des champs ont déjà disparu en France en 15 ans
40 % des insectes sont en déclin au niveau mondial.
...

En France, près d'une espèce sur cinq présente un risque de disparition



Artificialisation des terres



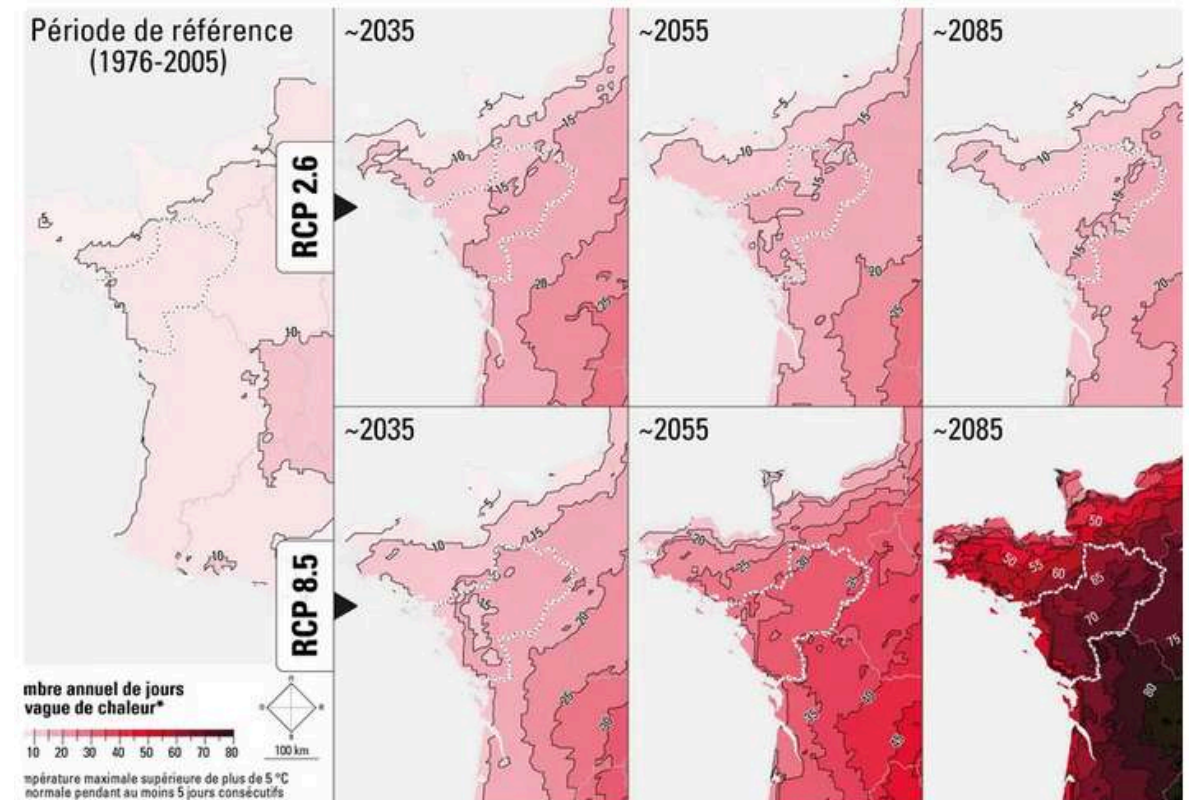
Flux de consommation d'espace pour la période du 1er janvier 2011 au 1er janvier 2022, dont **consommation à usage d'activité** (m²)

Source : Portail de l'artificialisation des sols

légende

- de 0 à 5 000 m² (entre 0 et 0,5 ha)
- de 5 000 à 10 000 m² (entre 0,5 et 1 ha)
- de 10 000 à 25 000 m² (entre 1 et 2,5 ha)
- de 25 000 à 50 000 m² (entre 2,5 et 5 ha)
- de 50 000 à 100 000 m² (entre 5 et 10 ha)
- plus de 100 000 m² (plus de 10 ha)

Changement climatique



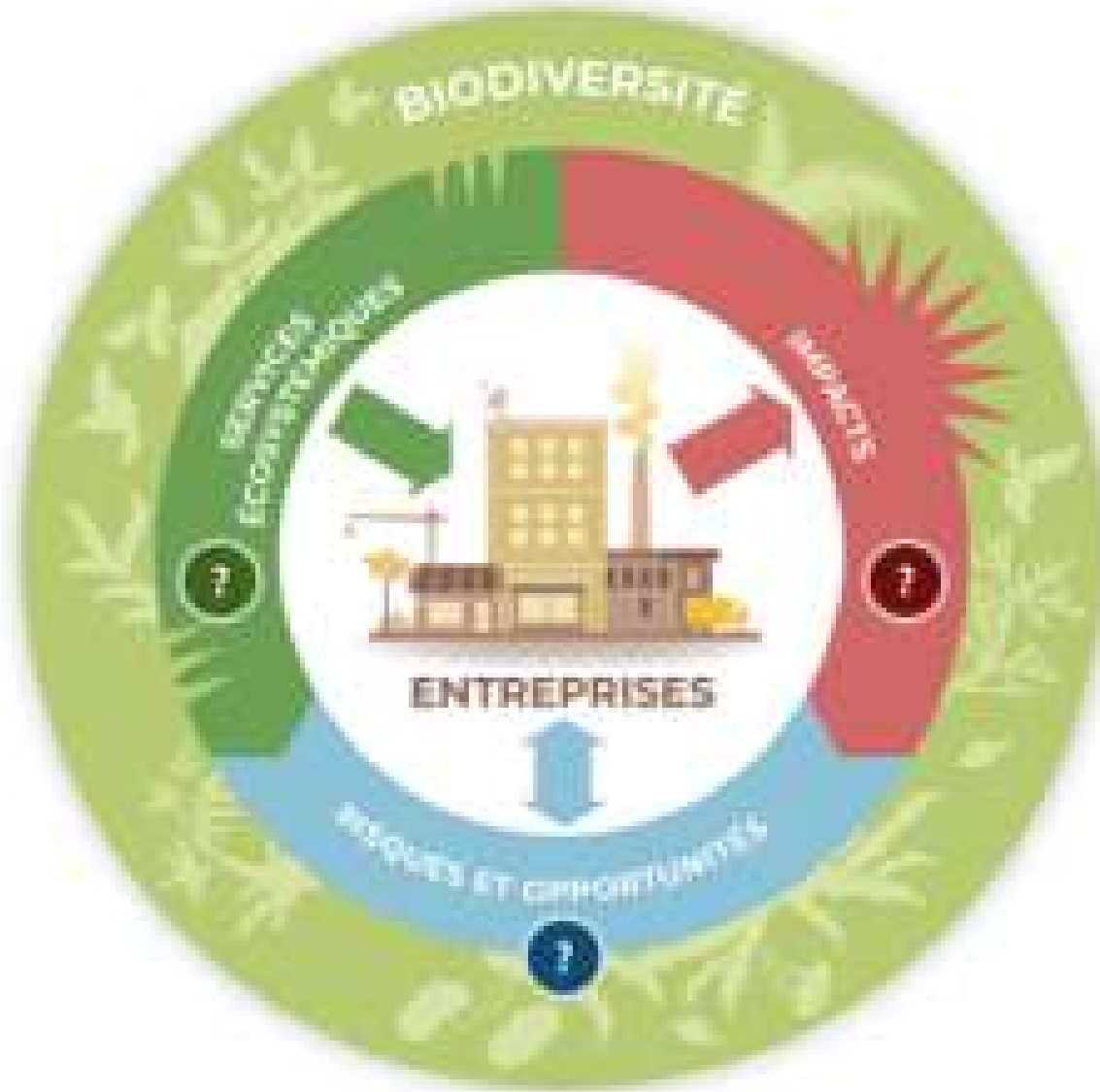
Evolution du nombre de vagues de chaleur dans les Pays de la Loire

Source : GIEC Pays de la Loire / Comité 21

Pollutions

Surexploitation des ressources naturelles

Espèces exotiques envahissantes



Source : MOOC "Entreprises et biodiversité"



**LA BIODIVERSITÉ N'EST PAS
QU'UN SUJET D'INITIÉS,
VOUS CÔTOYEZ LE VIVANT TOUS LES JOURS**



**SOYEZ ACTEURS POUR ENRAYER L'URGENCE :
VOUS AUREZ UN IMPACT**



**S'ENGAGER POUR CRÉER DU SENS !
LEVIER DE FIERTÉ, DE MOTIVATION
ET D'INSPIRATION**

FERMER LES YEUX VOUS COÛTERA CHER !

L'INACTION ACCROÎT RISQUES ET VULNÉRABILITÉ



F'H
PHOTOGRAPHIE



Environnement

ESRS E4

Biodiversité et écosystèmes

- Vecteurs d'incidence directs de la perte de biodiversité
- Incidences sur l'état des espèces
- Incidences sur l'étendue et l'état des écosystème
- Incidences et dépendances sur les services écosystémiques



Biodiv'training
agir pour la biodiversité



Des clés et des exemples pour s'inspirer



STOP au biodiv'washing !

Attention aux fausses bonnes idées !



RUCHES

NICHOIRS

HÔTELS À INSECTES

MANGEOIRES



Premiers pas : une stratégie portée sur son foncier



- Bétonisation au minimum des besoins
- Collaboration avec des partenaires naturalistes
- Observations et diagnostics: état des lieux de la faune, flore et des espaces naturels.
- Elaboration d'un plan de gestion des espaces verts favorables à la biodiversité
- Sensibilisation des salarié.es
- Labellisation

NATURE ET ALIMENTS

Entreprise mature RSE : d'un sujet annexe à une prise de conscience globale



Agence départementale
d'ingénierie publique



Formation de terrain

- Intégrer des **critères environnementaux** aux cahiers des charges pour l'exécution des prestations
- **Former tous les salariés** à la biodiversité, en fonction des besoins / postes à la biodiversité
- **Sensibiliser tous les clients** à la biodiversité
- Développer une **méthodologie pour intégrer les enjeux de biodiversité** à toutes les étapes d'un projet d'aménagement
- Réduire l'**empreinte carbone** de l'agence suite à la réalisation du bilan carbone

Entreprise à impact positif : transformer sa chaîne de valeur en continu



Fabricant d'enveloppes et de
pochettes écologiques



- **Autosuffisance** en énergies / eau : récupération des eaux pluviales pour les utiliser dans le process de production, toitures productives en énergie, isolation...
- Utilisation d'encres et colles végétales, permettant un **nettoyage industriel sans solvant**
- **Zéro plastique** pour l'usine visé en 2025
- **Perméabilisation** du sol, création de **corridor** de biodiversité, **absence de nuisances sonores / lumineuses** la nuit



Association PAM (Parc Ar Mor - Saint-Herblain)

Constitution d'un groupe de travail biodiversité (7 entreprises représentées) pour **préserv**er et **dévelop**per la **biodiversité de la ZAC (foncier privé)** :

- sensibilisation
- diagnostic
- projet de plan de gestion co-construit

Inter-entreprises du Parc d'Activités Durable du Bois Fleury (la Chevrolière)

Depuis 2011, douze entreprises engagées dans une démarche collective dont le **projet de gestion de l'intégration territoriale et environnementale (GITE)**.





Biodiv'training
agir pour la biodiversité



Des ressources pour passer à l'action



Fresque
de la
Biodiversité



Entreprendre
pour
le vivant



MOOC
Entreprises et
biodiversité



Mouvement
des **Entreprises**
de France **E**
AUX ENSEMBLES POUR UNE CITOYENNETÉ RESPONSABLE

Outils de mesure, de diagnostic - Réseaux



ENGAGE

afnor
CERTIFICATION

Norme X32-001



Des acteurs locaux pour vous accompagner



UNION REGIONALE
PAYS DE LA LOIRE

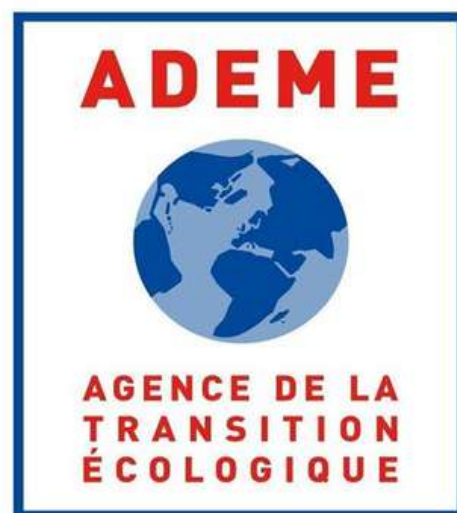


Jeune Chambre Economique
de Nantes
INCUBATEUR DE LEADERS CITOYENS





Des financements



**Quel sera votre
prochain pas
“biodiversité” ?**

Merci pour votre participation!



Un module conçu par la Chaire Impact Positif d'Audencia et Ecopôle CPIE Pays de Nantes pour la Plateforme RSE de la métropole nantaise. Avril 2024