

# PROGRAMME d'activités

Édition 2025



# ÉDITO

“

*L'heure n'est plus à la prise  
de conscience mais à  
l'engagement collectif.*

”



**Philippe DESSERTINE**

Président du Comité 21



**Antoine CHARLOT**

Directeur du Comité 21  
Grand Ouest

*Chaque année, les effets du réchauffement climatique se font plus intenses : sécheresses, incendies, pluies torrentielles... En France comme ailleurs, les événements extrêmes se multiplient, rappelant à chacun l'urgence d'agir. Il en va de notre lien vital à la planète, au vivant, et plus encore de notre responsabilité envers les plus fragiles.*

## **Une écologie centrée sur l'humain**

Car si la transition écologique apparaît comme une évidence, elle ne peut s'affranchir du combat pour la dignité humaine. Qu'on le veuille ou non, les questions écologiques et sociales sont intimement liées. Ce sont les personnes défavorisées qui souffrent le plus des inondations et des fortes chaleurs. Ce sont elles qui vivent dans des logements insalubres, mal isolés et où l'air intérieur est le plus pollué. Et pourtant, ce sont elles aussi qui portent le moins la responsabilité de cette crise.



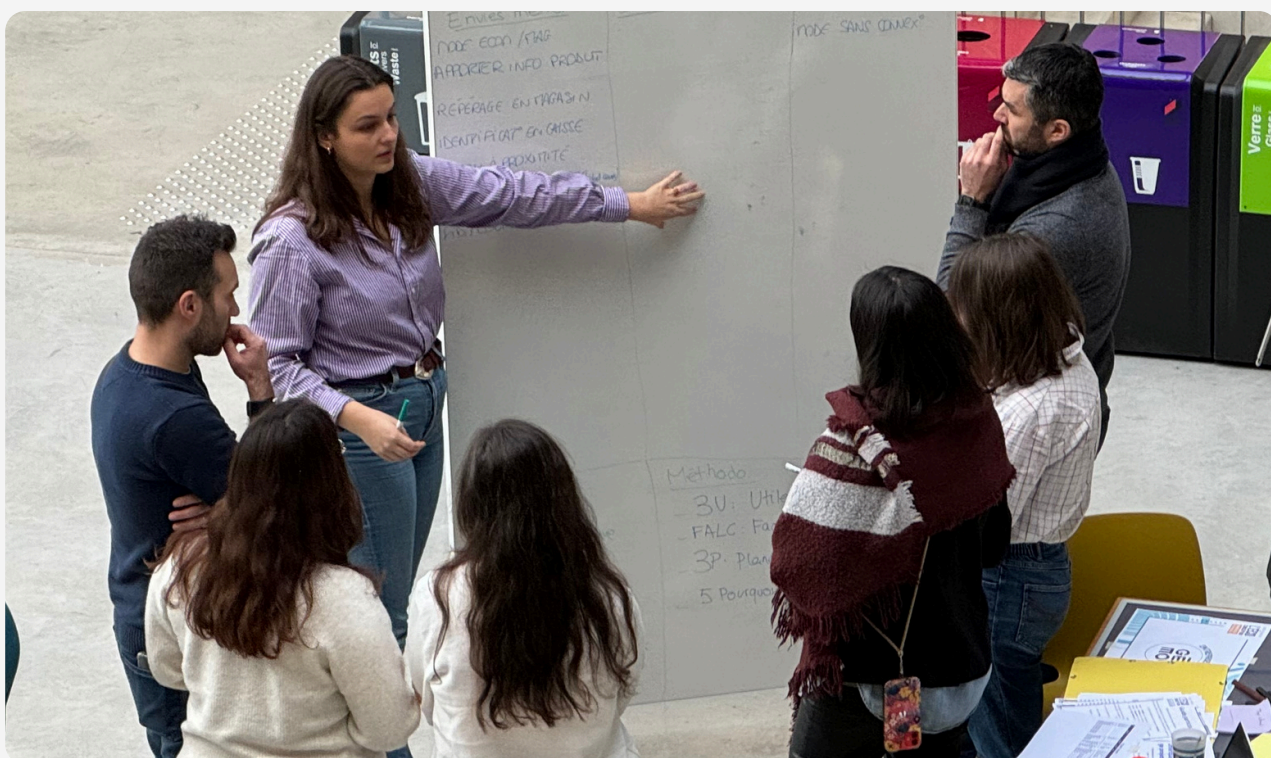
Mais au-delà de la protection des plus vulnérables, il est essentiel de reconnaître que l'écologie, lorsqu'elle est inclusive, est également source de bien-être, d'épanouissement et de santé pour tous. Cette vision intégrative de l'écologie se retrouve dans la théorie du Donut, développée par l'économiste Kate Raworth. Elle nous invite à envisager un avenir qui répond aux besoins fondamentaux de chacun, tout en respectant les limites planétaires.

### **L'enjeu de la territorialisation**

C'est à l'échelle des territoires que cette vision se concrétise réellement. C'est là que les entreprises innovent, que les collectivités expérimentent et que les initiatives citoyennes prennent racine. C'est sur le terrain que se nouent les coopérations.

Car – soyons réalistes – aucun acteur ne peut réussir seul ! La transition écologique nécessite une convergence accrue des actions et des moyens mobilisés. Citoyens, entreprises, collectivités, associations... chacun a un rôle clé à jouer et des compétences spécifiques à apporter. Il est essentiel de valoriser la diversité des savoirs et des engagements qui nous entourent. Ce n'est qu'en alliant ces forces que nous pourrions répondre aux défis colossaux qui nous attendent. L'heure n'est plus à la prise de conscience, mais à l'engagement collectif !

Et c'est ici que réside la mission du Comité 21 Grand Ouest : rassembler les compétences, repérer les pratiques inspirantes, impulser les coopérations, faire émerger de nouvelles actions !



---

**Au Comité 21 Grand Ouest,  
nous croyons en un futur qui  
se construit collectivement à  
l'échelle des territoires.**

**Nous nous engageons aux  
côtés des acteurs publics et  
privés, pour répondre aux  
défis écologiques et garantir  
un avenir juste et équitable  
pour tous.**

---





Face à l'accélération des crises environnementales, notre responsabilité collective n'a jamais été aussi pressante. Chaque jour, nous assistons à la dégradation des écosystèmes, menaçant non seulement notre environnement, mais aussi notre santé et notre bien-être.

Ensemble, nous avons le pouvoir de changer les choses, de passer de la parole aux actes, et de construire un monde où le climat, les ressources et le vivant sont protégés. C'est sur chacun de ces trois défis que nous appelons à mobiliser tous les acteurs.

## —● S'engager pour le climat

Les changements climatiques représentent l'un des défis les plus pressants de notre époque. Pour le Comité 21 Grand Ouest, s'engager pour le climat signifie d'abord réduire notre empreinte carbone. Cela nécessite des actions concrètes à tous les niveaux : individuel, collectif et institutionnel. La transition énergétique doit être accélérée en favorisant les énergies renouvelables, en améliorant l'efficacité énergétique des bâtiments et des infrastructures, et en soutenant les modes de transport durables.

En parallèle, il est essentiel de promouvoir des solutions d'adaptation face aux enjeux climatiques. Cela inclut la mise en œuvre de stratégies locales pour gérer les risques liés aux catastrophes naturelles, comme les inondations, les sécheresses et les vagues de chaleur. Les collectivités, tout comme les acteurs économiques, doivent être mobilisés pour concevoir des territoires résilients et favoriser la restauration des écosystèmes, qui jouent un rôle crucial dans la régulation du climat. En agissant de manière proactive et collective, nous pouvons non seulement atténuer les effets des changements climatiques, mais aussi créer de nouvelles opportunités.

## **S'engager pour les ressources**

Face à l'épuisement des ressources naturelles, le Comité 21 Grand Ouest appelle à un engagement fort pour limiter leur extraction et encourager une économie circulaire. Cela implique une révision de nos modes de production et de consommation, en intégrant les principes de durabilité dès la conception des produits. Le passage à une économie circulaire nécessite non seulement de repenser la manière dont nous utilisons les ressources, mais aussi de favoriser le réemploi, la réparation et le recyclage.

Les entreprises, en particulier, ont un rôle clé à jouer dans cette transition. En adoptant des pratiques de production plus responsables et en s'engageant à réduire leurs déchets, elles peuvent contribuer significativement à la préservation de l'environnement. Parallèlement, les politiques publiques doivent encourager l'innovation et soutenir les initiatives visant à développer des matériaux durables et des technologies propres. Ensemble, nous pouvons transformer notre rapport aux ressources et bâtir une société plus résiliente et respectueuse de l'environnement.

## **S'engager pour le vivant**

La santé des populations, des écosystèmes et de la biodiversité est intrinsèquement liée à la manière dont nous gérons notre environnement. S'engager pour le vivant, pour le Comité 21 Grand Ouest, c'est reconnaître l'importance de préserver la diversité biologique et d'assurer un équilibre entre les besoins humains et la santé des écosystèmes. La dégradation des habitats naturels, la pollution et les changements climatiques menacent notre biodiversité, et il est crucial d'agir rapidement.

Les initiatives pour protéger les espaces naturels, promouvoir l'agriculture durable et restaurer les habitats sont essentielles. Cela passe par la sensibilisation des citoyens aux enjeux de la biodiversité et à l'importance de la préserver. Le Comité 21 Grand Ouest encourage également la mise en place de politiques favorisant une gestion intégrée des ressources naturelles, où la protection du vivant est au cœur des décisions. En agissant de concert pour préserver notre environnement, nous garantissons non seulement notre santé et celle des générations futures, mais nous soutenons également la résilience des écosystèmes dont dépend notre survie.



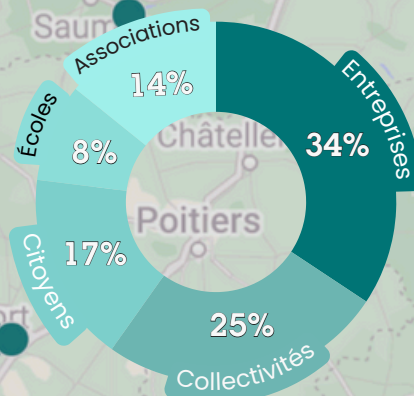


# ANIMER LE RÉSEAU

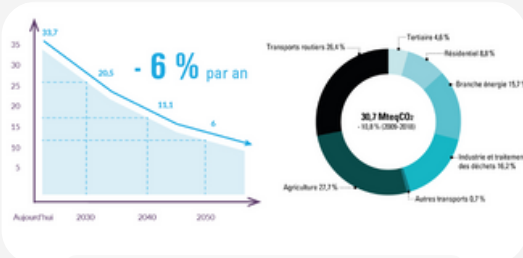
Au Comité 21 Grand Ouest, nous croyons en un futur qui se construit collectivement, à l'échelle des territoires. Nous nous engageons aux côtés des acteurs publics et privés, pour répondre aux défis écologiques et garantir un avenir juste et équitable pour tous.

Pour réaliser cette mission, nous animons un réseau composé à la fois de collectivités locales, d'entreprises, d'associations, d'établissements d'enseignement supérieur, d'organismes de recherche et de citoyens.

**NOS 204  
ADHÉRENTS**  
dans le Grand Ouest



Notre approche repose sur la diffusion des données, le décryptage des actualités, le partage des bonnes pratiques et l'animation de dynamiques collectives. Nous proposons également des missions de conseil pour répondre aux besoins spécifiques des acteurs.



### DIFFUSION DES DONNÉES

Les données sont indispensables à la transition écologique. Elles offrent une base solide pour comprendre les enjeux, éclairer les décisions et mesurer les progrès réalisés. En partageant ces informations, nous garantissons que les actions menées par nos adhérents répondent efficacement aux défis du territoire, et aux trajectoires proposées par la communauté scientifique.



### DÉCRYPTAGE DES ACTUALITÉS

Dans un contexte en constante évolution, nous proposons à nos adhérents un service de décryptage des actualités politiques, réglementaires et financières. Grâce à nos analyses synthétiques et accessibles, nous vous aidons à comprendre les enjeux complexes, à anticiper les impacts des changements et à adapter vos stratégies en conséquence.

Le **CENTRE DE RESSOURCES**  
pour inspirer et accompagner des actions concrètes  
en faveur du développement durable !

Trier par... **Thématiques** **Solutions** **Bénéfices** **Rechercher une ressource.**

La page d'accueil du Centre de Ressources présente un design moderne avec un fond vert et des icônes hexagonales illustrant divers aspects du développement durable. Les boutons de navigation sont clairement visibles et permettent de filtrer les ressources par thématiques, solutions ou bénéfices. Une barre de recherche est également présente pour faciliter la découverte de nouvelles ressources.





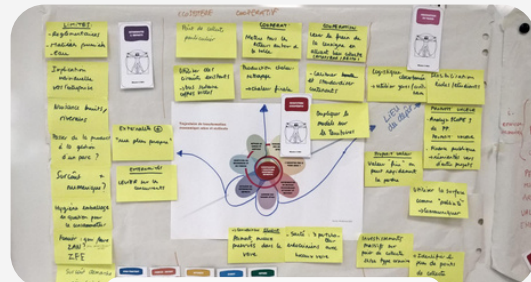
## PARTAGE DES BONNES PRATIQUES

Le partage et la valorisation des bonnes pratiques sont indispensables. Cela permet aux idées innovantes d'essaimer et de rayonner. En mettant en lumière des initiatives réussies, nous inspirons les acteurs à reproduire et adapter ces solutions dans leurs propres contextes.



## ANIMATION DE COLLECTIFS

L'animation de dynamiques collectives est essentielle pour générer des engagements et s'assurer que toutes les énergies s'unissent dans la même direction. Nous organisons des rencontres et des ateliers où les acteurs peuvent partager leurs visions, identifier des synergies et co-construire des projets. Cette approche collaborative renforce le lien social et favorise une action collective efficace et cohérente.



## ACCOMPAGNEMENT

Nous proposons des solutions de conseil personnalisées, adaptées aux enjeux spécifiques de chaque acteur, et aux réalités des territoires où ils évoluent. Notre accompagnement les aide à déployer des stratégies efficaces, impliquant l'ensemble des parties prenantes. Nous proposons également des formations et des ateliers d'intelligence collective pour sensibiliser les équipes, renforcer leurs compétences et optimiser l'impact des projets.



# AGIR SUR LE TERRAIN

Le Comité 21 Grand Ouest facilite la coopération entre les acteurs publics et privés, pour mutualiser les moyens engagés, et maximiser l'impact des actions mises en œuvre. Nous proposons une vision transversale et systémique des enjeux rencontrés par les acteurs du territoire, notamment dans les domaines de l'énergie, des mobilités, de la gestion de l'eau, des sols, de la biodiversité et de la santé.

## ● Le centre de ressources

À l'interface entre la science et la société, le Comité 21 Grand Ouest joue un rôle essentiel dans la compréhension et la mise en œuvre des transitions écologiques. À travers sa cellule de veille, il recense et analyse les données territoriales, les bonnes pratiques et les actualités politiques, réglementaires et financières qui s'imposent aux acteurs du territoire.

Tous les mois, une newsletter diffuse les informations les plus pertinentes, offrant à nos adhérents un accès privilégié aux ressources identifiées. Parallèlement, nous organisons - tous les premiers mardis du mois - des webinaires qui résument l'actualité, tout en mettant l'accent sur un sujet spécifique.



Des portraits de territoire sont également mis à disposition, synthétisant en un coup d'œil les données clés et les principaux enjeux à l'échelle des intercommunalités.

Ces informations sont accessibles gratuitement sur Internet, via un centre de ressources dont la mise en ligne est prévue en mars 2025.



## Le GIEC des Pays de la Loire

Depuis trois ans, le GIEC des Pays de la Loire s'attache à fournir et à diffuser des connaissances scientifiques sur les changements climatiques et ses répercussions sur les territoires des Pays de la Loire. Avec l'appui du Comité 21 Grand Ouest, il a déjà publié deux rapports et animé une cinquantaine de conférences pour sensibiliser les acteurs du territoire, et les aider à identifier les mesures d'atténuation et d'adaptation les plus efficaces.

Sur la période 2024-2026, les travaux du GIEC-PL portent sur la vulnérabilité des populations, l'impact des changements climatiques sur le cycle de l'eau et les conséquences sur l'économie régionale.

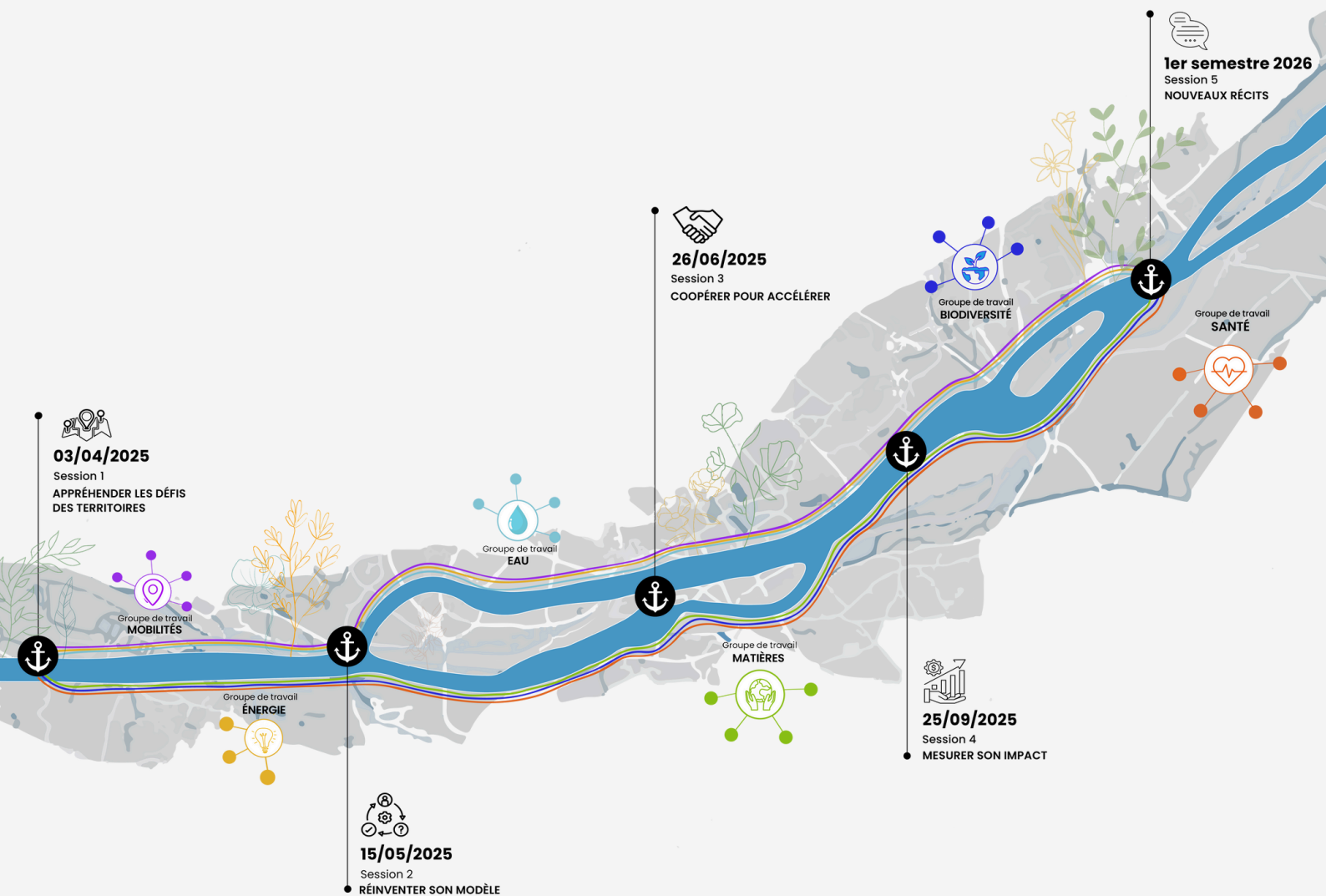


## Le parcours d'accompagnement

Le Comité 21 Grand Ouest propose un parcours d'accompagnement pour maximiser l'impact des stratégies et des actions menées sur les territoires. Il est composé de sessions plénières consacrées aux enjeux stratégiques et de groupes de travail permettant une approche ciblée et efficace.

L'ensemble des séances repose sur des exemples concrets, des outils pratiques, des retours d'expériences et des témoignages d'experts. Des visites (learning expeditions) et des fresques sont également proposées.

Le parcours est ouvert à tous les acteurs (entreprises, collectivités territoriales, associations et structures d'enseignement supérieur), dans l'objectif de favoriser les échanges multi-acteurs et l'émergence de coopérations sur les territoires.





## ● Sessions plénières

Les sessions plénières visent à susciter un changement radical dans la manière dont nous abordons les défis environnementaux, en mettant l'accent sur les enjeux territoriaux pour amorcer la bifurcation indispensable de nos modèles économiques et sociaux.



### ● Session 1 : Appréhender les urgences territoriales

Cette première session marque le début d'un processus de **prise de conscience** sur les limites de notre modèle de développement. Elle met en lumière les enjeux locaux, essentiels pour inciter à une action immédiate et profonde.



Journée en  
présentiel  
03 avril 2025

Objectifs :

- Partager des données scientifiques précises pour sensibiliser chacun aux urgences écologiques qui affectent nos territoires ;
- Découvrir des outils et des méthodes permettant de collecter, analyser et partager des données locales, en intégrant pleinement les enjeux environnementaux spécifiques à chaque territoire ;
- Participer à une séance "électrochoc" visant à provoquer une prise de conscience individuelle et collective, et à amorcer la transition vers l'action ;

Un atelier de « regards croisés » enrichira cette session, apportant des perspectives multiples et favorisant une compréhension partagée des défis à relever.

## Session 2 : Réinventer son modèle

Cette session sera un moment-clé pour **identifier les leviers** nécessaires à la transformation durable de nos modèles économiques et sociaux. Elle proposera une exploration approfondie des solutions de redirection écologique. Cette session incitera les participants à remettre en question les modèles existants.



Demi-journée en  
visioconférence  
15 mai 2025

Objectifs :

- Explorer des outils concrets pour repenser les modèles économiques et les pratiques publiques, et pour répondre aux impératifs écologiques et sociétaux ;
- Découvrir l'éco-conception, le réemploi, la low tech,... ou des modèles inspirants comme l'économie de la fonctionnalité et de la coopération, l'économie régénérative...

## Session 3 : Coopérer pour accélérer

La coopération est au cœur de la transition écologique. Cette session met l'accent sur l'importance de l'action collective pour **amplifier et accélérer le changement** à l'échelle territoriale.



Journée en  
présentiel  
26 juin 2025

Objectifs :

- Apprendre à engager efficacement les parties prenantes dans un projet commun, en établissant une vision partagée de l'avenir ;
- Construire un dialogue constructif pour renforcer les engagements de chacun et maximiser l'impact des actions collectives.

## Session 4 : Mesurer son impact

Cette session permettra aux participants de travailler sur la **mesure de l'impact de leurs actions**, en lien direct avec les enjeux soulevés lors de la première session.



Demi-journée en  
visioconférence  
25 septembre 2025

Objectifs :

- Partager des méthodes et des outils d'évaluation pour définir des indicateurs précis et mesurer les progrès réalisés ;
- Aider chaque participant à se fixer des objectifs mesurables, alignés avec les enjeux spécifiques à son territoire.



## Session 5 : Embarquer grâce aux nouveaux récits

La dernière session mettra l'accent sur la construction d'un récit collectif motivant, nécessaire pour pérenniser les transformations engagées et donner du sens à l'action collective.



Journée en  
présentiel  
1er trimestre 2026

Objectifs :

- Partager les actions et réussites des participants depuis les sessions précédentes, et échanger sur les facteurs de succès pour maintenir la dynamique de transformation ;
- Co-construire de nouveaux récits pour inspirer des actions pérennes et renforcer l'engagement collectif en faveur d'une transition réussie.





## ● Groupes de travail

À la fin de la session 1, les adhérents auront la possibilité de rejoindre un ou plusieurs groupes de travail **thématiques**. Les sujets précis seront déterminés une fois la composition du groupe établie.



### **GROUPE N°1 : MOBILITÉS**

Les transports constituent une part significative de notre empreinte carbone et sont particulièrement exposés aux aléas climatiques. En rejoignant ce groupe de travail, vous aurez l'opportunité d'identifier des solutions de mobilité plus propres, plus actives mais aussi plus résilientes, avec à la clé des bénéfices économiques...



### **GROUPE N°2 : ÉNERGIE**

Si la transition énergétique est amorcée en France, ses avancées demeurent encore insuffisantes face à l'urgence climatique. Rejoindre ce groupe de travail, c'est faire le choix d'actions concrètes, visant à la fois la sobriété des usages, l'efficacité énergétique et le développement des énergies renouvelables.



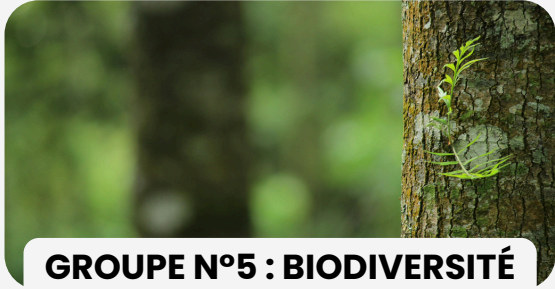
### **GROUPE N°3 : EAU**

Aggravée par le dérèglement climatique, la pénurie d'eau touche désormais l'ensemble des territoires. À cela s'ajoute la pollution, qui atteint un niveau critique et appelle à des réponses urgentes. Rejoindre ce groupe de travail, c'est opter pour des pratiques plus sobres et une gestion responsable de la ressource en eau, tant en quantité qu'en qualité.



### **GROUPE N°4 : MATIÈRES**

Biomasse, combustibles fossiles, métaux... L'extraction des ressources naturelles explose et nous pousse à vivre à crédit, au-delà des capacités de la planète à se reconstituer chaque année. En rejoignant ce groupe de travail, vous contribuez à préserver ces ressources vitales, tout en réduisant vos risques de rupture d'approvisionnement.



### **GROUPE N°5 : BIODIVERSITÉ**

Le constat est sans appel : la biodiversité est en chute libre! De nombreuses espèces disparaissent, menaçant nos moyens de subsistance, notre économie et notre qualité de vie. En rejoignant ce groupe de travail, vous vous engagez à préserver ce patrimoine naturel et à agir concrètement pour protéger et restaurer les écosystèmes.



### **GROUPE N°6 : SANTÉ**

Notre santé ne dépend pas uniquement de notre patrimoine génétique ou des soins que nous recevons. Elle est largement influencée par des facteurs sociaux et environnementaux, sur lesquels nous avons la capacité d'agir. Rejoindre ce groupe de travail, c'est intégrer l'approche One Health dans son organisation.





## —● Les Universités de la Citoyenneté Écologique

En 2025, le Comité 21 organisera la troisième édition des Universités de la Citoyenneté Écologique. Cet événement vise à renforcer l'implication des citoyens, en leur donnant des clés de compréhension et d'actions sur l'écologie. Le rôle des collectivités, des entreprises, des associations et des établissements d'enseignement et de recherche y est particulièrement interrogé.

Ces Universités se dérouleront à Ancenis-Saint-Géréon (44). Elles se focaliseront sur l'écologie du sensible. Ce thème invitera les participants à explorer comment les perceptions et les émotions peuvent guider nos comportements et nos choix en matière d'environnement.

Ce sera l'occasion de partager des temps conviviaux et inspirants, avec des conférences, des ateliers collectifs et des expériences qui éveillent chacun de nos sens !





# Les Universités de la Citoyenneté Écologique

## ***De l'expérience sensible à l'engagement collectif***

Qui n'a jamais été émerveillé par la beauté d'un paysage, enchanté par le chant d'un oiseau ou apaisé par le doux murmure d'une rivière ? Ces stimuli sensoriels nous (re)connectent à la nature et nous rappellent à quel point le monde qui nous entoure est précieux, et fragile.



Ancenis-Saint-Géréon  
20 et 21 mars 2025

Ils éveillent en nous des émotions profondes, de l'émerveillement à la mélancolie, jusqu'à générer de la colère lorsque les écosystèmes sont menacés.

Ces émotions ne sont pas de simples réactions passives. Elles constituent un puissant moteur de l'action, influençant nos décisions et nos engagements. Par nature individuelles, elles jouent également un rôle majeur dans notre capacité à construire un imaginaire collectif, une vision partagée de nos sociétés et de nos territoires.

Comment penser l'écologie par et avec le sensible ? Rupture, transformation, planification... quelles sont les nouvelles formes de vie sociale à imaginer ? Et si, à partir de ces expériences sensibles et individuelles, nous pouvons générer des engagements collectifs ? Jusqu'à parfois désobéir aux règles établies...





## —● Les accompagnements sur-mesure

### ● Impulser des dynamiques territoriales

Le Comité 21 Grand Ouest anime des conférences immersives qui rassemblent les acteurs d'un même territoire ou d'une filière économique autour d'objectifs communs. Notre ambition est de permettre à chacun de prendre sa part, de rompre l'isolement face à la complexité des enjeux, et de se sentir acteur d'une dynamique collective. En créant des espaces de dialogue et d'échange, ces rencontres visent à renforcer la convergence des actions menées et des moyens mobilisés, en assurant que tous avancent dans la même direction.

Organisés sur trois jours, ces événements s'appuient sur une méthodologie éprouvée qui combine conférences d'experts, ateliers collaboratifs et temps d'échange informels pour favoriser l'intelligence collective.

Chaque participant peut ainsi partager ses expériences, développer des idées concrètes et repartir avec des outils et des connaissances appliqués à ses enjeux spécifiques, et aux défis de son territoire. Cette approche favorise l'émergence de coopérations durables, essentielles à l'atteinte des objectifs.

Dans le même esprit, le Comité 21 propose l'animation de *learning expéditions*.



## ● Animer des démarches de concertation

Au-delà de ses conférences immersives, le Comité 21 Grand Ouest organise régulièrement des démarches de concertation sur des projets ayant un fort impact pour le territoire. Ces dernières années, nous avons collaboré avec de grands groupes français et internationaux tels qu'EDF, Eiffage, Engie, la SNCF ou encore GRT Gaz. En 2019, nous avons par exemple animé une concertation pour préparer l'avenir de la Centrale de Cordemais.



Nous accompagnons également des démarches de mobilisation citoyenne. À titre d'exemple, nous accompagnons depuis deux ans la ville de Couëron dans l'animation d'un conseil citoyen de la transition écologique.

Dans ces processus, le Comité 21 Grand Ouest joue le rôle de tiers-facilitateur. Impartial et neutre, il ne prend pas parti sur le fond des dossiers, garantissant ainsi l'intégrité et la crédibilité de la démarche. Cette approche favorise des échanges constructifs et transparents, essentiels pour bâtir des projets qui répondent aux besoins du territoire tout en intégrant les préoccupations de toutes les parties prenantes.



## ● Organiser des séminaires

Le Comité 21 vous accompagne dans l'organisation de séminaires et d'événements pour sensibiliser vos équipes aux enjeux de la transition écologique et sociale. Nous proposons des conférences sur-mesure, adaptées à vos besoins, pour partager des connaissances essentielles sur les défis des territoires et inspirer l'action.

En s'appuyant sur des données locales et des exemples concrets, nos interventions sont conçues pour engager tous types de publics (élus, agents, dirigeants, salariés). Selon vos objectifs, nous abordons des thèmes variés tels que la responsabilité sociétale (méthodologie, aspects juridiques, ...), l'économie circulaire, la neutralité carbone, l'adaptation au changement climatique, la citoyenneté écologique ou encore la santé environnementale.

Avec des cas inspirants et des pratiques innovantes, nos conférences sont un levier efficace pour encourager l'engagement et renforcer les stratégies de durabilité dans vos organisations.

## ● Accompagner des stratégies

Le Comité 21 se positionne comme un acteur-clé dans l'accompagnement des organisations. Nous proposons des parcours d'accompagnement sur mesure, adaptés aux besoins des entreprises, des collectivités et des associations.

Nous animons des parcours de formation-action sur la RSE à destination des TPE-PME. Plus de 30 entreprises et associations régionales ont déjà été accompagnées en collectif pour structurer leur feuille de route RSE et renforcer leur impact positif. Nous apportons également notre expertise dans l'animation et la participation à des comités de mission.

Nous accompagnons également des collectivités locales dans leurs projets de territoires (PCAET, SRADDET, démarches prospectives, COP territoriales,...).

À travers chacune de nos interventions, nous intégrons une approche transversale, combinant enjeux environnementaux, sociaux et économiques. Notre méthode, résolument systémique, s'appuie sur la coopération entre les acteurs pour maximiser l'impact des projets.



Rejoindre le Comité 21 Grand Ouest, c'est...

- 1** Échanger avec un réseau d'acteurs engagés sur l'écologie, réunissant à la fois des entreprises, des collectivités locales, des associations et des établissements d'enseignement et de recherche, afin de mettre en œuvre des coopérations efficaces pour faire face aux défis actuels ;
- 2** Bénéficier d'une expertise reconnue - et historique - sur le climat, la sobriété des ressources et la protection du vivant, pour accompagner la mise en œuvre de ses projets et faciliter son engagement en faveur des transitions ;
- 3** S'informer et se former afin d'anticiper les mutations à venir grâce à un système de veille et d'analyse pointu sur les grands enjeux écologiques (signaux faibles, évolutions juridiques, bonnes pratiques, outils opérationnels, ...) ;
- 4** S'engager et faire progresser ses pratiques grâce à notre parcours d'accompagnement collectif et aux groupes de travail thématiques, visant à identifier les leviers d'action pour faire face aux défis des transitions ;
- 5** Faire connaître ses initiatives auprès d'un large réseau multi-acteurs, grâce à notre fichier de + 10 000 contacts, et s'inspirer des pratiques inspirantes.



## —● Une équipe engagée à vos côtés



**Justine ANDRÉ**

Chargée de mission climat & appui à la coordination du GIEC des Pays de la Loire  
[andre@comite21.org](mailto:andre@comite21.org)



**Élodie BABU**

Office manager, responsable des affaires administratives et financières  
[babu@comite21.org](mailto:babu@comite21.org)



**Camille CAZAURANG**

Cheffe de projets RSE et Nouveaux Modèles  
[cazaurang@comite21.org](mailto:cazaurang@comite21.org)



**Antoine CHARLOT**

Directeur  
[charlot@comite21.org](mailto:charlot@comite21.org)



**Mariel CHEDET**

Chargée de communication  
[chedet@comite21.org](mailto:chedet@comite21.org)



**Laurine COUFFIGNAL**

Directrice de projets Climat & Territoire  
[couffignal@comite21.org](mailto:couffignal@comite21.org)



**Justine DÉSSERT**

Chargée de mission Climat et Territoires  
[desert@comite21.org](mailto:desert@comite21.org)



**Léa GOLFIER**

Cheffe de projets Territoires et citoyenneté écologique  
[golfier@comite21.org](mailto:golfier@comite21.org)



**Anne LAURENCE**

Directrice du Pôle RSE et Nouveaux Modèles  
[laurence@comite21.org](mailto:laurence@comite21.org)



**Anne PAGE**

Directrice des Affaires administratives et financières  
[page@comite21.org](mailto:page@comite21.org)



**Anaïs PÉRICHET**

Chargée de mission RSE et Nouveaux modèles économiques  
[perichet@comite21.org](mailto:perichet@comite21.org)

# NOUS CONTACTER

---



---

## COMITÉ 21 GRAND OUEST

 3 boulevard de la Loire  
44200 Nantes

 Tél : 02 28 20 60 80

 [grandouest@comite21.org](mailto:grandouest@comite21.org)

 [www.comite21grandouest.org](http://www.comite21grandouest.org)

